



Schneider
Electric

SIEMENS

LS ELECTRIC

HYUNDAI

E3S
Ideal Selection Best Solution

CHINT

Autonics
Sensors & Controllers

SHIVA Amvaj

آدرس : تهران ، خیابان لاله زار نو، بالاتر از خیابان منوچهری، مجتمع تجاری البرز ۲۰ ، طبقه اول ، واحد ۲۳۵
تلفن : ۹۲ - ۰۲۱-۶۶۳۴۱۰۹۰ فروشگاه اینترنتی : www.peoe.ir

@peoe_iran
peoe_iran

لیست قیمت

V3.04

1403-11-28

تلفن تماس تهران

۰۲۱ ۲۲۲ ۷۸۴ ۵۵-۷

info@raadmail.com

دورنگار اصفهان

۰۳۱ ۳۳۸ ۰۴۵ ۷۵

sales@raadmail.com

تلفن تماس اصفهان

۰۳۱ ۳۳۸ ۰۲۰ ۲۶

www.raadconnections.ir



فہرست

| | |
|----|--|
| ۱ | ترمینال ریلے |
| ۲ | ترمینال ریلے سری پیچے |
| ۲ | ترمینال ریلے سری پیچے ارت |
| ۳ | ترمینال ریلے سری پیچے نسل جدید |
| ۳ | ترمینال ریلے سری پیچے ارت نسل جدید |
| ۴ | ترمینال ریلے سری پیچے چند طبقہ |
| ۴ | ترمینال ریلے سری پیچے - قطع شونده آزمون |
| ۴ | ترمینال ریلے سری پیچے - فیوزی |
| ۵ | ترمینال ریلے سری پیچے دارای عناصر الکترونیکے و قطع شونده |
| ۵ | ترمینال ترانس |
| ۵ | ترمینال ریلے سری پیچے جریان بالا (شمشے) |
| ۶ | ترمینال ریلے سری فشاری |
| ۶ | ترمینال ریلے سری فشاری ارت |
| ۷ | ترمینال شاخه ای زوجے پلی آمید |
| ۷ | ترمینال شاخه ای پلی آمید |
| ۷ | ترمینال انشعایے |
| ۸ | تجهیزات جانبی |
| ۹ | درپوش و پارتیشن |
| ۱۰ | پیچ تستر |
| ۱۰ | لینک های متحرک ترمینال پیچے سری جریانے |
| ۱۰ | جامپر ترمینال ریلے سری پیچے |
| ۱۲ | جامپر شانہ ای ترمینال ریلے سری پیچے |
| ۱۲ | جامپر ترمینال ریلے سری فشاری |
| ۱۳ | بست انتهایے و لیبل |
| ۱۳ | شمارہ ترمینال |

| | |
|----|---|
| ۱۴ | کلید های کنترل |
| ۱۵ | کلید های کنترل |
| ۱۵ | کاور سیلیکونی |
| ۱۶ | گارد کلید اهرجنسی |
| ۱۶ | کنتاکت |
| ۱۷ | سایر محصولات تابلویی |
| ۱۸ | چراغ سیگنال |
| ۱۸ | سکسیونر - نگهدارنده فیوز |
| ۱۹ | پریرز ریلی - تابلویی |
| ۱۹ | ریل تابلویی و متعلقات |
| ۱۹ | بست کهربندی |
| ۲۰ | داکت |
| ۲۱ | داکت صنعتی شیاردار |
| ۲۱ | درب داکت صنعتی |
| ۲۲ | داکت خانگی (بدون شیاردار) |
| ۲۲ | داکت خانگی پشت چسب دار (بدون شیاردار) |
| ۲۲ | داکت کف خواب پشت چسب دار |
| ۲۳ | کلید مینیاتوری و محافظ جان |
| ۲۴ | کلید مینیاتوری ۶KA AC |
| ۲۵ | کلید مینیاتوری ۱۰KA AC |
| ۲۷ | کلید مینیاتوری ۶KA DC |
| ۲۸ | کلید مینیاتوری ۱۰KA DC |
| ۲۸ | کنتاکت کمکی |
| ۲۸ | کلید محافظ جان ۳۰ میلی آمپر |
| ۲۹ | کلید محافظ جان ۳۰۰ میلی آمپر |
| ۲۹ | کلید محافظ جان ترکیبی ۳۰ میلی آمپر |
| ۲۹ | کلید ایزولاتور |

۳۰ سرسیم و وایرشو

| | |
|----|--|
| ۳۱ | وایرشو تکی روکش دار |
| ۳۱ | وایرشو تکی بدون روکش |
| ۳۲ | وایرشو دوبل روکش دار |
| ۳۲ | سرسیم دوشاخ |
| ۳۳ | سرسیم حلقوی |
| ۳۳ | سرسیم فیشی مادگی |
| ۳۴ | سرسیم فیشی نری |
| ۳۴ | سرسیم مادگی تمام روکش |
| ۳۴ | سرسیم رابط |
| ۳۵ | سرسیم فیشی مادگی فشنگی تمام روکش |
| ۳۵ | سرسیم فیشی نری فشنگی |
| ۳۵ | جعبه وایرشو |

۳۶ رله های صنعتی

| | |
|----|----------------------------------|
| ۳۷ | رله های شیشه ای سری TRB-LT |
| ۳۸ | متعلقات رله های سری TRB-LT |
| ۳۸ | رله های تک کنتاكت PINT |

۳۹ ترمینال توزیع

| | |
|----|-------------------------------|
| ۴۰ | ترمینال توزیع دو هادی |
| ۴۰ | ترمینال توزیع چهار هادی |



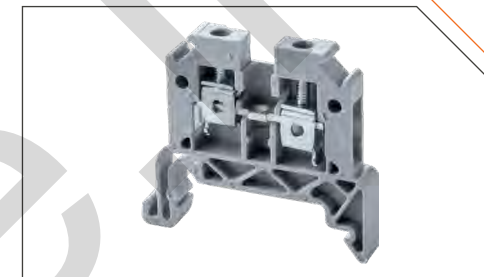
TERMINAL BLOCKS

پرمیٹال ریلے

UNIVERSAL TERMINAL BLOCKS

ترمینال ریلی سری پیچی

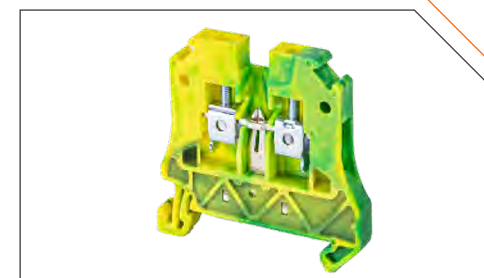
| قیمت به ریال | تعداد در کارتن | تعداد در جعبه | نام محصول | |
|--------------|----------------|---------------|-----------|-------------------------------------|
| ۱۳۷/۰۰۰ | ۱/۰۰۰ | ۱۰۰ | RTP 2.5 | ترمینال ریلی سری پیچی سایز ۲/۵ |
| ۱۳۷/۰۰۰ | ۱/۰۰۰ | ۱۰۰ | RTP 2.5-H | ترمینال ریلی سری پیچی سایز ۲/۵ بلند |
| ۱۹۰/۰۰۰ | ۱/۰۰۰ | ۱۰۰ | RTP 4 | ترمینال ریلی سری پیچی سایز ۴ |
| ۲۵۹/۰۰۰ | ۱/۲۰۰ | ۸۰ | RTP 6 | ترمینال ریلی سری پیچی سایز ۶ |
| ۳۱۰/۰۰۰ | ۹۰۰ | ۶۰ | RTP 10 | ترمینال ریلی سری پیچی سایز ۱۰ |
| ۵۵۱/۰۰۰ | ۵۰۰ | ۵۰ | RTP 16 | ترمینال ریلی سری پیچی سایز ۱۶ |
| ۷۱۶/۰۰۰ | ۵۰۰ | ۵۰ | RTP 25 | ترمینال ریلی سری پیچی سایز ۲۵ |
| ۱/۱۳۹/۰۰۰ | ۳۲۰ | ۲۰ | RTP 35 | ترمینال ریلی سری پیچی سایز ۳۵ |
| ۲/۲۷۶/۰۰۰ | ۲۰۰ | ۲۰ | RTP 50 | ترمینال ریلی سری پیچی سایز ۵۰ |
| ۳/۲۴۸/۰۰۰ | ۶۰ | ۱۰ | RTP 70 | ترمینال ریلی سری پیچی سایز ۷۰ |
| ۵/۷۹۳/۰۰۰ | ۵۰ | ۵ | RTP 95 | ترمینال ریلی سری پیچی سایز ۹۵ |
| ۱۱/۰۵۴/۰۰۰ | ۵۰ | ۵ | RTP 150 | ترمینال ریلی سری پیچی سایز ۱۵۰ |



PROTECTIVE CONDUCTOR TERMINAL BLOCKS

ترمینال ریلی سری پیچی ارت

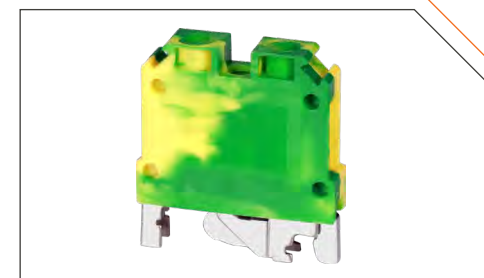
| قیمت به ریال | تعداد در کارتن | تعداد در جعبه | نام محصول | |
|--------------|----------------|---------------|-----------|------------------------------------|
| ۶۳۲/۰۰۰ | ۵۰۰ | ۵۰ | RETN 2.5 | ترمینال ریلی سری پیچی ارت سایز ۲/۵ |
| ۷۲۶/۰۰۰ | ۵۰۰ | ۵۰ | RETN 4 | ترمینال ریلی سری پیچی ارت سایز ۴ |
| ۹۰۱/۰۰۰ | ۵۰۰ | ۲۵ | RETN 6 | ترمینال ریلی سری پیچی ارت سایز ۶ |
| ۹۷۲/۰۰۰ | ۴۰۰ | ۲۰ | RETN 10 | ترمینال ریلی سری پیچی ارت سایز ۱۰ |



PROTECTIVE CONDUCTOR TERMINAL BLOCKS

ترمینال ریلی سری پیچی ارت

| قیمت به ریال | تعداد در کارتن | تعداد در جعبه | نام محصول | |
|--------------|----------------|---------------|-------------|------------------------------------|
| ۶۶۲/۰۰۰ | ۵۰۰ | ۵۰ | RT/SU 2.5-E | ترمینال ریلی سری پیچی ارت سایز ۲/۵ |
| ۷۵۶/۰۰۰ | ۵۰۰ | ۵۰ | RT/SU 4-E | ترمینال ریلی سری پیچی ارت سایز ۴ |
| ۹۴۲/۰۰۰ | ۵۰۰ | ۲۵ | RT/SU 6-E | ترمینال ریلی سری پیچی ارت سایز ۶ |
| ۱/۰۱۵/۰۰۰ | ۵۰۰ | ۲۵ | RT/SU 10-E | ترمینال ریلی سری پیچی ارت سایز ۱۰ |
| ۱/۳۵۳/۰۰۰ | ۳۴۰ | ۲۰ | RT/SU 16-E | ترمینال ریلی سری پیچی ارت سایز ۱۶ |
| ۲/۱۴۲/۰۰۰ | ۲۰۰ | ۲۰ | RT/SU 35-E | ترمینال ریلی سری پیچی ارت سایز ۳۵ |



NEW GENERATION GENERAL TERMINAL BLOCKS

ترمینال ریلی سری پیچی نسل جدید

| قیمت به ریال | تعداد در کارتن | تعداد در جعبه | نام محصول | ترمینال ریلی سری پیچی نسل جدید سایز |
|--------------|----------------|---------------|---------------------|-------------------------------------|
| ۱۶۱/۰۰۰ | ۱۰۰۰ | ۱۰۰ | RT/SG 2.5 (RTX 2.5) | ۲/۵ |
| ۲۱۹/۰۰۰ | ۸۵۰ | ۸۵ | RT/SG 4 (RTX 4) | ۴ |
| ۲۹۸/۰۰۰ | ۶۵۰ | ۶۵ | RT/SG 6 (RTX 6) | ۶ |
| ۳۶۰/۰۰۰ | ۵۰۰ | ۵۰ | RT/SG 10 (RTX 10) | ۱۰ |



NEW GENERATION PROTECTIVE CONDUCTOR TERMINAL BLOCKS

ترمینال ریلی سری پیچی ارت نسل جدید

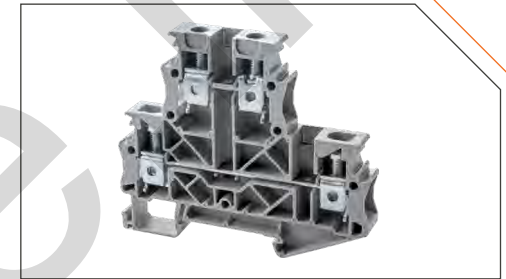
| قیمت به ریال | تعداد در کارتن | تعداد در جعبه | نام محصول | ترمینال ریلی سری پیچی نسل جدید ارت سایز |
|--------------|----------------|---------------|------------------------|---|
| ۶۶۹/۰۰۰ | ۷۰۰ | ۷۰ | RT/SG 2.5-E (RETX 2.5) | ۲/۵ |
| ۸۴۱/۰۰۰ | ۶۰۰ | ۶۰ | RT/SG 4-E (RETX 4) | ۴ |
| ۹۵۵/۰۰۰ | ۴۵۰ | ۴۵ | RT/SG 6-E (RETX 6) | ۶ |
| ۱/۰۷۲/۰۰۰ | ۳۵۰ | ۳۵ | RT/SG 10-E (RETX 10) | ۱۰ |



MULTI LEVEL TERMINAL BLOCKS

ترمینال ریلی سری پیچی چند طبقه

| قیمت به ریال | تعداد در کارتن | تعداد در جعبه | نام محصول | توضیحات |
|--------------|----------------|---------------|-----------------|--|
| ۵۵۱/۰۰۰ | ۸۰۰ | ۵۰ | D RTP 4 | ترمینال ریلی سری پیچی دو طبقه سایز ۴ |
| ۱/۱۰۶/۰۰۰ | ۸۰۰ | ۵۰ | D RTP 4L | ترمینال ریلی سری پیچی دو طبقه لینک دار سایز ۴ |
| ۱/۱۰۶/۰۰۰ | ۸۰۰ | ۵۰ | D RTP 4 ... | ترمینال ریلی سری پیچی دو طبقه (دیود و مقاومت) سایز ۴ |
| ۴۲۴/۰۰۰ | ۶۰۰ | ۵۰ | D RTP 2.5/4 | ترمینال ریلی سری پیچی دو طبقه سایز ۴ |
| ۵۴۳/۰۰۰ | ۶۰۰ | ۵۰ | D RTP 2.5/4L | ترمینال ریلی سری پیچی دو طبقه لینک دار سایز ۴ |
| ۹۷۳/۰۰۰ | ۶۰۰ | ۵۰ | D RTP 2.5/4LD | ترمینال ریلی سری پیچی دو طبقه چراغدار سایز ۴* |
| ۷۳۴/۰۰۰ | ۶۰۰ | ۵۰ | D RTP 2.5/4 - R | ترمینال ریلی سری پیچی دو طبقه مقاومتی سایز ۴ |
| ۸۴۳/۰۰۰ | ۶۰۰ | ۵۰ | D RTP 2.5/4D4 | ترمینال ریلی سری پیچی دو طبقه خاص سایز ۴ |
| ۸۷۶/۰۰۰ | ۳۰۰ | ۲۵ | D RTP 10 | ترمینال ریلی سری پیچی دو طبقه سایز ۱۰ |
| ۹۸۰/۰۰۰ | ۵۰۰ | ۲۵ | TR TP 4 | ترمینال ریلی سری پیچی سه طبقه سایز ۴ |
| ۱/۱۱۴/۰۰۰ | - | ۳۵ | RT/SU 2.5-3LOE5 | ترمینال ریلی سری پیچی دو طبقه سایز ۲/۵ به همراه ارت |



* در ولتاژ ۲۲۰-۱۱۰-۴۸-۲۴

TEST DISCONNECT TERMINAL BLOCKS

ترمینال ریلی سری پیچی - قطع شونده آزمون (جریانی)

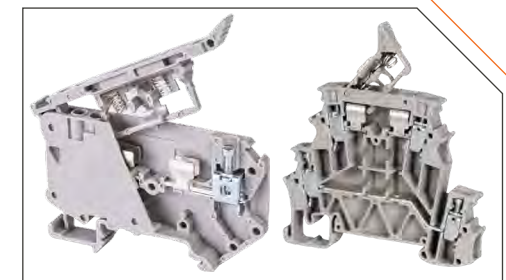
| قیمت به ریال | تعداد در کارتن | تعداد در جعبه | نام محصول | توضیحات |
|--------------|----------------|---------------|-----------|---|
| ۱/۶۱۰/۰۰۰ | ۳۲۰ | ۲۰ | R ST6 | ترمینال ریلی سری پیچی قطع شونده سایز ۶ |
| ۱/۸۶۹/۰۰۰ | ۳۲۰ | ۲۰ | R TT6 | ترمینال ریلی سری پیچی قطع شونده ثابت سایز ۶ |
| ۱/۱۴۲/۰۰۰ | ۵۰۰ | ۲۵ | R STT6 | ترمینال ریلی سری پیچی قطع شونده سایز ۶ |
| ۱/۳۶۴/۰۰۰ | ۵۰۰ | ۲۵ | R STU6 | ترمینال ریلی سری پیچی قطع شونده ثابت سایز ۶ |
| ۱/۰۸۴/۰۰۰ | ۵۰۰ | ۲۵ | R STP6 | ترمینال ریلی سری پیچی قطع شونده سایز ۶ |
| ۱/۴۹۸/۰۰۰ | ۵۰۰ | ۲۵ | R STN6 | ترمینال ریلی سری پیچی قطع شونده سایز ۶ |



FUSE TERMINAL BLOCKS

ترمینال ریلی سری پیچی - فیوزی

| قیمت به ریال | تعداد در کارتن | تعداد در جعبه | نام محصول | توضیحات |
|--------------|----------------|---------------|---------------|--|
| ۸۲۸/۰۰۰ | ۵۰۰ | ۲۵ | R FT5 | ترمینال ریلی سری پیچی فیوزی سایز ۴ |
| ۹۶۱/۰۰۰ | ۵۰۰ | ۲۵ | R FT5 - LD | ترمینال ریلی سری پیچی فیوزی چراغدار سایز ۴ |
| ۲/۱۲۸/۰۰۰ | ۴۰۰ | ۲۰ | R T/SF4-2L | ترمینال ریلی سری پیچی فیوزی دو طبقه سایز ۴ NEW |
| ۲/۲۷۷/۰۰۰ | ۴۰۰ | ۲۰ | R T/SF4-2L-LD | ترمینال ریلی سری پیچی فیوزی دو طبقه چراغدار سایز ۴ NEW |

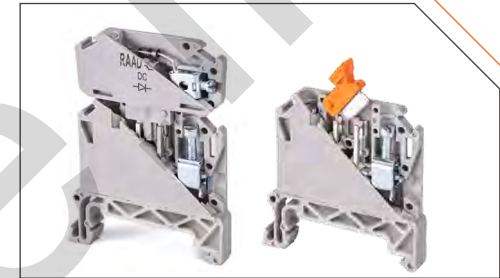


* در ولتاژ ۲۲۰-۱۱۰-۴۸-۲۴

DISCONNECT AND COMPONENT TERMINAL BLOCKS

ترمینال ریلی سری پیچی دارای عناصر الکترونیکی و قطع شونده (سوئیچی)

| قیمت به ریال | تعداد در کارتن | تعداد در جعبه | نام محصول | ترمینال ریلی سری سوئیچ سایز ۲/۵ |
|--------------|----------------|---------------|-----------------|---|
| ۶۲۴/۰۰۰ | ۹۰۰ | ۵۰ | RDT 2.5 - C | ترمینال ریلی سری سوئیچ سایز ۲/۵ |
| ۷۲۷/۰۰۰ | ۹۰۰ | ۵۰ | RDT 2.5 - CTS | ترمینال ریلی سری سوئیچ سایز ۲/۵ |
| ۱/۰۷۶/۰۰۰ | ۵۰۰ | ۲۵ | RDT 2.5 - CDC | ترمینال ریلی سری دیودی سایز ۲/۵ |
| ۱/۰۴۶/۰۰۰ | ۵۰۰ | ۲۵ | RDT 2.5 - CRC | ترمینال ریلی سری مقاومتی سایز ۲/۵ (بدون مقاومت) |
| ۱/۰۷۶/۰۰۰ | ۵۰۰ | ۲۵ | RDT 2.5 - CRC | ترمینال ریلی سری مقاومتی سایز ۲/۵ (با مقاومت) |
| ۱/۰۷۶/۰۰۰ | ۵۰۰ | ۲۵ | RDT 2.5 - CFC | ترمینال ریلی سری فیوزی سایز ۲/۵ |
| ۱/۱۰۸/۰۰۰ | ۵۰۰ | ۲۵ | RDT 2.5 - CFCLD | ترمینال ریلی سری فیوزی چراغدار سایز ۲/۵ * |
| ۳۵۲/۰۰۰ | --- | ۵۰ | CDC | کپ دیودی |
| ۳۵۲/۰۰۰ | --- | ۵۰ | CRC | کپ مقاومتی |
| ۳۵۲/۰۰۰ | --- | ۵۰ | CFC | کپ فیوزی ساده |
| ۳۸۶/۰۰۰ | --- | ۵۰ | CFC LD | کپ فیوزی چراغدار * |



ترمینال های سری RDT2.5 با سطح مقطع 0.5-4 می باشد. * در ولتاژ ۲۲۰-۱۱۰-۴۸-۲۴

TRANSFORMER TERMINAL BLOCKS

ترمینال ترانس

| قیمت به ریال | تعداد در کارتن | تعداد در جعبه | نام محصول | ترمینال ترانس سایز ۴ |
|--------------|----------------|---------------|-----------|----------------------|
| ۲۰۳/۰۰۰ | ۵۰۰ | ۵۰ | RT 4 | ترمینال ترانس سایز ۴ |



HIGH CURRENT TERMINAL BLOCKS

ترمینال ریلی سری پیچی جریان بالا (شمشی)

| قیمت به ریال | تعداد در کارتن | تعداد در جعبه | نام محصول | ترمینال ریلی سری پیچی جریان بالا (شمشی) |
|--------------|----------------|---------------|------------------|---|
| ۳/۴۷۲/۰۰۰ | ۳۰ | ۵ | RTB 70 | ترمینال ریلی سری پیچی جریان بالا (شمشی) سایز ۷۰ |
| ۶/۲۹۷/۰۰۰ | ۳۵ | ۵ | RTB 95 | ترمینال ریلی سری پیچی جریان بالا (شمشی) سایز ۹۵-۱۲۰ |
| ۱۰/۹۰۵/۰۰۰ | ۳۰ | ۵ | RTB 150 | ترمینال ریلی سری پیچی جریان بالا (شمشی) سایز ۱۵۰ |
| ۱۷/۲۲۱/۰۰۰ | ۲۰ | ۴ | RTB 240 | ترمینال ریلی سری پیچی جریان بالا (شمشی) سایز ۱۸۵-۲۴۰ |
| ۳۵۱/۰۰۰ | ۵۰ | ۱۰ | RTB 70-150 Cover | کاور ترمینال ریلی سری پیچی جریان بالا (شمشی) سایز ۷۰-۱۵۰ |
| ۵۳۸/۰۰۰ | ۴۰ | ۸ | RTB 240 Cover | کاور ترمینال ریلی سری پیچی جریان بالا (شمشی) سایز ۱۸۵-۲۴۰ |

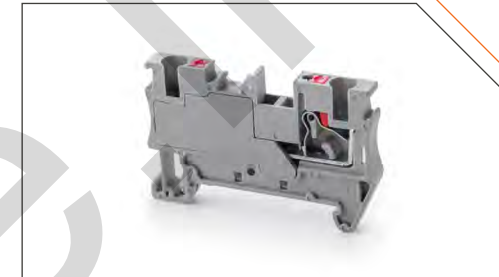


* ترمینال ریلی سری جریان بالا (شمشی) بدون کاور ارائه میگردد.

PUSH-IN CONNECTION TERMINAL BLOCKS

ترمینال ریلی سری فشاری

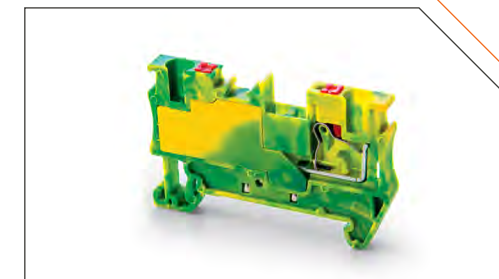
| قیمت به ریال | تعداد در کارتن | تعداد در جعبه | نام محصول | |
|--------------|----------------|---------------|-------------------------|---|
| ۱۶۰/۰۰۰ | ۱/۰۰۰ | ۱۰۰ | RPIT 2.5 | ترمینال ریلی سری فشاری سایز ۲.۵ |
| ۲۱۸/۰۰۰ | ۱/۰۰۰ | ۱۰۰ | RPIT 4 | ترمینال ریلی سری فشاری سایز ۴ |
| ۲۹۶/۰۰۰ | ۵۰۰ | ۵۰ | RPIT 6 | ترمینال ریلی سری فشاری سایز ۶ |
| ۳۵۹/۰۰۰ | ۶۰۰ | ۳۰ | RPIT 10 | ترمینال ریلی سری فشاری سایز ۱۰ |
| ۶۳۸/۰۰۰ | ۵۰۰ | ۲۵ | RPIT 16 | ترمینال ریلی سری فشاری سایز ۱۶ |
| ۳۲۸/۰۰۰ | ۴۰۰ | ۴۰ | RPIT 2.5-1/2 | ترمینال ریلی سری فشاری ۱ به ۲ سایز ۲/۵ |
| ۳۸۶/۰۰۰ | ۴۰۰ | ۴۰ | RPIT 2.5-2/2 | ترمینال ریلی سری فشاری ۲ به ۲ سایز ۲/۵ |
| ۴۵۹/۰۰۰ | ۵۰۰ | ۵۰ | RT/PG 2.5-2L >> DPIT2.5 | ترمینال ریلی سری فشاری دوطبقه سایز ۲/۵ |
| ۶۶۶/۰۰۰ | ۵۰۰ | ۵۰ | RT/PG 4-2L >> DPIT4 | ترمینال ریلی سری فشاری دوطبقه سایز ۴ |
| ۱/۴۱۸/۰۰۰ | ۶۰۰ | ۳۰ | RT/PG 2.5-3LOE5 | ترمینال ریلی سری فشاری دوطبقه سایز ۲/۵ به همراه ارت |



PUSH-IN PROTECTIVE CONDUCTOR TERMINAL BLOCKS

ترمینال ریلی سری فشاری ارت

| قیمت به ریال | تعداد در کارتن | تعداد در جعبه | نام محصول | |
|---------------|----------------|---------------|-----------------------|---|
| ۶۷۱/۰۰۰ | ۵۰۰ | ۵۰ | RPET 2.5 | ترمینال ریلی سری فشاری ارت سایز ۲.۵ |
| ۸۴۲/۰۰۰ | ۵۰۰ | ۵۰ | RPET 4 | ترمینال ریلی سری فشاری ارت سایز ۴ |
| ۹۵۳/۰۰۰ | ۵۰۰ | ۲۵ | RPET 6 | ترمینال ریلی سری فشاری ارت سایز ۶ |
| ۱/۰۷۸/۰۰۰ | ۶۰۰ | ۳۰ | RPET 10 | ترمینال ریلی سری فشاری ارت سایز ۱۰ |
| ۱/۱۴۷/۰۰۰ | ۵۰۰ | ۲۵ | RPET 16 | ترمینال ریلی سری فشاری ارت سایز ۱۶ |
| ۲۲۲ ۱/۹۸۸/۰۰۰ | ۵۰۰ | ۵۰ | RT/PG 4-2L2E >> DPET4 | ترمینال ریلی سری فشاری دو طبقه ارت سایز ۴ |



STRIP SERIES TERMINAL BLOCKS

ترمینال شاخه ای زوجی پلی آمید

| قیمت به ریال | تعداد در کارتن | تعداد در جعبه | نام محصول | |
|--------------|----------------|---------------|-----------|-------------------------------|
| ۱۹۶/۰۰۰ | ۱/۰۰۰ | ۱۰۰ | RMT 2.5 | ترمینال شاخه ای زوجی سایز ۲.۵ |
| ۳۱۱/۰۰۰ | ۶۰۰ | ۶۰ | RMT 6 | ترمینال شاخه ای زوجی سایز ۶ |



STRIPSERIESTERMINALBLOCKS

ترمینال شاخه ای پلی آمید

| قیمت به ریال | تعداد در کارتن | تعداد در جعبه | نام محصول | |
|--------------|----------------|---------------|-----------|---------------------------------|
| ۵۴۲/۰۰۰ | ۹۶۰ | ۹۶ | B16/2 | ترمینال شاخه ای ۲ خانه سایز ۱۶ |
| ۷۵۱/۰۰۰ | ۵۱۲ | ۳۲ | B16/3 | ترمینال شاخه ای ۳ خانه سایز ۱۶ |
| ۹۹۹/۰۰۰ | ۴۸۰ | ۴۸ | B16/4 | ترمینال شاخه ای ۴ خانه سایز ۱۶ |
| ۱/۲۴۷/۰۰۰ | ۳۲۰ | ۳۲ | B16/5 | ترمینال شاخه ای ۵ خانه سایز ۱۶ |
| ۱/۴۸۷/۰۰۰ | ۳۰۰ | ۳۰ | B16/6 | ترمینال شاخه ای ۶ خانه سایز ۱۶ |
| ۱/۹۸۲/۰۰۰ | ۲۴۰ | ۲۴ | B16/8 | ترمینال شاخه ای ۸ خانه سایز ۱۶ |
| ۲/۴۷۵/۰۰۰ | ۱۶۰ | ۱۶ | B16/10 | ترمینال شاخه ای ۱۰ خانه سایز ۱۶ |
| ۲/۹۶۹/۰۰۰ | ۱۲۸ | ۸ | B16/12 | ترمینال شاخه ای ۱۲ خانه سایز ۱۶ |



SPLICING TERMINAL BLOCKS

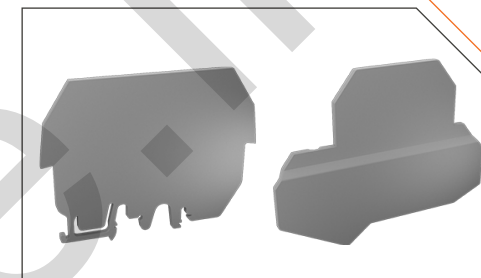
ترمینال انشعابی

| قیمت به ریال | تعداد در کارتن | تعداد در بسته | نام محصول | |
|--------------|----------------|---------------|-----------|------------------------|
| ۲۹۰/۰۰۰ | ۵۰۰ | ۵۰ | RSPT 4/2 | ترمینال انشعابی ۲ خانه |
| ۳۵۲/۰۰۰ | ۵۰۰ | ۵۰ | RSPT 4/3 | ترمینال انشعابی ۳ خانه |
| ۵۵۱/۰۰۰ | ۵۰۰ | ۵۰ | RSPT 4/5 | ترمینال انشعابی ۵ خانه |



END PLATES & PARTITION


درپوش و پارتیشن



| قیمت به ریال | تعداد در کارت | تعداد در بسته | نام محصول | |
|--------------|---------------|---------------|--------------------|---|
| ۵۷/۰۰۰ | ۲/۰۰۰ | ۱۰۰ | EP-RTP2.5 | درپوش ترمینال ریلے سری پیچے سایز ۲/۵ |
| ۶۳/۰۰۰ | ۱/۵۰۰ | ۵۰ | EP-RTP 2.5H-10 | درپوش ترمینال ریلے سری پیچے سایز ۲/۵H-۱۰ |
| ۸۲/۰۰۰ | * | ۵۰ | EP-RT/SG 2.5-10 | درپوش ترمینال ریلے سری پیچے نسل جدید سایز ۲/۵-۱۰ |
| ۱۲۶/۰۰۰ | ۶۰۰ | ۵۰ | EP-RSTT6 | درپوش ترمینال ریلے سری جریانے سایز ۶ |
| ۱۲۵/۰۰۰ | ۹۰۰ | ۵۰ | EP-RSTP6 | درپوش ترمینال ریلے سری جریانے سایز ۶ |
| ۱۴۰/۰۰۰ | ۵۰۰ | ۵۰ | EP-RSTN6 | درپوش ترمینال ریلے سری جریانے سایز ۶ جدید |
| ۱۴۰/۰۰۰ | ۵۰۰ | ۲۰ | EP 1-DRTP4 | درپوش ترمینال ریلے سری پیچے دو طبقه سایز ۴ |
| ۱۵۱/۰۰۰ | ۴۰۰ | ۲۰ | EP 2-DRTP4 | درپوش ترمینال ریلے سری پیچے دو طبقه سایز ۴ |
| ۱۲۵/۰۰۰ | ۵۰۰ | ۲۰ | EP 3-DRTP4 | درپوش ترمینال ریلے سری پیچے دو طبقه سایز ۴ |
| ۹۸/۰۰۰ | ۵۰۰ | ۲۰ | EP-DRTP2.5/4 | درپوش ترمینال ریلے سری پیچے دو طبقه سایز ۲/۵ |
| ۱۳۸/۰۰۰ | - | ۵۰ | EP-RT/SU 2.5-3L0E5 | درپوش ترمینال ریلے سری پیچے دو طبقه سایز ۲/۵ به همراه ارت |
| ۲۲۲/۰۰۰ | ۳۰۰ | ۱۰ | EP-RT/SU 10-2L | درپوش ترمینال ریلے سری پیچے دو طبقه سایز ۱۰ |
| ۸۳/۰۰۰ | ۳/۰۰۰ | ۵۰ | EP-RETN 2.5-10 | درپوش ترمینال ریلے سری پیچے ارت سایز ۲/۵-۱۰ |
| ۹۶/۰۰۰ | * | ۵۰ | EP-RT/SG 2.5-10E | درپوش ترمینال ریلے سری پیچے ارت نسل جدید سایز ۲/۵-۱۰ |
| ۲۱۸/۰۰۰ | * | ۲۰ | EP-RT/SF4-2L | درپوش ترمینال ریلے سری پیچے دو طبقه فیوزی سایز ۴ NEW |
| ۶۰/۰۰۰ | ۲/۰۰۰ | ۱۰۰ | P-RTP2.5 | پارتیشن ترمینال ریلے سری پیچے سایز ۲/۵ |
| ۷۵/۰۰۰ | ۱/۵۰۰ | ۵۰ | P-RTP2.5H-10 | پارتیشن ترمینال ریلے سری پیچے سایز ۲/۵H-۱۰ |
| ۱۹۸/۰۰۰ | ۳۰۰ | ۲۰ | P-DRTP4 | پارتیشن ترمینال ریلے سری پیچے دو طبقه سایز ۴ |
| ۱۹۸/۰۰۰ | ۶۰۰ | ۲۰ | GP | پارتیشن عمومی |
| ۴۸/۰۰۰ | --- | ۱۰۰ | SP 2.5-10 | پارتیشن کوتاه ترمینال ریلے سری پیچے سایز ۲/۵ - ۱۰ |
| ۵۰/۰۰۰ | --- | ۵۰ | SP 16-35 | پارتیشن کوتاه ترمینال ریلے سری پیچے سایز ۱۶-۳۵ |
| ۳۸/۰۰۰ | --- | ۱۰۰ | SP-D4 | پارتیشن کوتاه ترمینال ریلے سری پیچے دو طبقه سایز ۴ |
| ۳۶۵/۰۰۰ | ۸۰۰ | ۲۰ | CB/1 | کاور محافظ |

TEST SOCKET

پیچ تستر

| قیمت به ریال | تعداد در کارتن | تعداد در بسته | نام محصول | |
|--------------|----------------|---------------|---|----------|
| ۱۶۵/۰۰۰ | ۲/۵۰۰ | ۵۰ | TS 3/6/2.3 2.5-4 | پیچ تستر |
| ۱۹۰/۰۰۰ | ۲/۵۰۰ | ۵۰ | TS 3/8/4 | پیچ تستر |
| ۲۳۷/۰۰۰ | ۲/۵۰۰ | ۵۰ | TS 3.5/8/4 16 | پیچ تستر |
| ۲۶۲/۰۰۰ | ۲/۵۰۰ | ۵۰ | TS 4/8/4 25-35 | پیچ تستر |
| ۳۱۵/۰۰۰ | ۲/۵۰۰ | ۵۰ | TS/RSTT 6  | پیچ تستر |
| ۳۱۵/۰۰۰ | ۲/۵۰۰ | ۵۰ | TS 3/2 6/4 RSTN6 | پیچ تستر |



MOVEABLE LINK

لینک های متحرک ترمینال پیچی سری جریانی

| قیمت به ریال | تعداد در کارتن | تعداد در بسته | نام محصول | |
|--------------|----------------|---------------|-----------|--------------------|
| ۳۲۷/۰۰۰ | ۵۰۰ | ۵۰ | ML 2N | لینک متحرک ۲ خانه |
| ۴۲۶/۰۰۰ | ۶۰۰ | ۵۰ | ML 3N | لینک متحرک ۳ خانه |
| ۵۲۴/۰۰۰ | ۵۰۰ | ۵۰ | ML 4N | لینک متحرک ۴ خانه |
| ۷۲۵/۰۰۰ | --- | ۱۰ | ML 6N | لینک متحرک ۶ خانه |
| ۱/۱۰۸/۰۰۰ | --- | ۱۰ | ML 10N | لینک متحرک ۱۰ خانه |
| ۳۲۶/۰۰۰ | ۵۰۰ | ۵۰ | L2 RSTN6 | لینک متحرک ۲ خانه |
| ۴۲۵/۰۰۰ | ۵۰۰ | ۵۰ | L3 RSTN6 | لینک متحرک ۳ خانه |
| ۵۲۰/۰۰۰ | ۵۰۰ | ۵۰ | L4 RSTN6 | لینک متحرک ۴ خانه |
| ۷۲۳/۰۰۰ | --- | ۱۰ | L6 RSTN6 | لینک متحرک ۶ خانه |
| ۱/۱۰۴/۰۰۰ | --- | ۱۰ | L10 RSTN6 | لینک متحرک ۱۰ خانه |



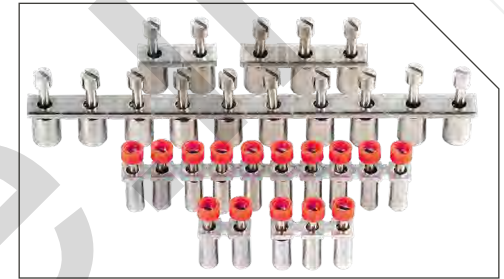
CROSS - CONNECTION BAR

جامپر ترمینال ریلی سری پیچی

| قیمت به ریال | تعداد در کارتن | تعداد در بسته | نام محصول | |
|--------------|----------------|---------------|-----------|---|
| ۳۳۸/۰۰۰ | ۲/۰۰۰ | ۵۰ | CC 2-2.5 | جامپر از بالا ترمینال پیچے سایز ۲ - ۲/۵ خانه |
| ۴۹۲/۰۰۰ | ۲/۰۰۰ | ۵۰ | CC 3-2.5 | جامپر از بالا ترمینال پیچے سایز ۳ - ۲/۵ خانه |
| ۱/۳۱۴/۰۰۰ | ۵۰۰ | ۱۰ | CC 10-2.5 | جامپر از بالا ترمینال پیچے سایز ۱۰ - ۲/۵ خانه |
| ۴۲۵/۰۰۰ | ۲/۰۰۰ | ۵۰ | CC 2-4 | جامپر از بالا ترمینال پیچے سایز ۲ - ۴ خانه |
| ۵۳۱/۰۰۰ | ۲/۰۰۰ | ۵۰ | CC 3-4 | جامپر از بالا ترمینال پیچے سایز ۳ - ۴ خانه |
| ۶۶۴/۰۰۰ | ۲/۰۰۰ | ۵۰ | CC 4-4 | جامپر از بالا ترمینال پیچے سایز ۴ - ۴ خانه |



| قیمت به ریال | تعداد در کارتن | تعداد در بسته | نام محصول | |
|--------------|----------------|---------------|-----------|---|
| ۱/۵۶۶/۰۰۰ | ۵۰۰ | ۱۰ | CC 10-4 | جامپر ترمینال پیچے سایز ۴ - ۱۰ خانه |
| ۴۴۰/۰۰۰ | ۲/۰۰۰ | ۵۰ | CC 2-6 | جامپر ترمینال پیچے سایز ۶ - ۲ خانه |
| ۵۳۹/۰۰۰ | ۲/۰۰۰ | ۵۰ | CC 3-6 | جامپر ترمینال پیچے سایز ۶ - ۳ خانه |
| ۱/۶۶۴/۰۰۰ | ۵۰۰ | ۱۰ | CC 10-6 | جامپر ترمینال پیچے سایز ۶ - ۱۰ خانه |
| ۴۶۶/۰۰۰ | ۲/۰۰۰ | ۵۰ | CC 2-10 | جامپر ترمینال پیچے سایز ۱۰ - ۲ خانه |
| ۶۰۵/۰۰۰ | ۲/۰۰۰ | ۵۰ | CC 3-10 | جامپر ترمینال پیچے سایز ۱۰ - ۳ خانه |
| ۱/۷۳۷/۰۰۰ | ۳۰۰ | ۱۰ | CC 10-10 | جامپر ترمینال پیچے سایز ۱۰ - ۱۰ خانه |
| ۸۳۲/۰۰۰ | ۸۰۰ | ۲۰ | CC 2-16 | جامپر ترمینال پیچے سایز ۱۶ - ۲ خانه |
| ۹۸۴/۰۰۰ | ۸۰۰ | ۲۰ | CC 3-16 | جامپر ترمینال پیچے سایز ۱۶ - ۳ خانه |
| ۳/۴۹۲/۰۰۰ | ۲۵۰ | ۱۰ | CC 10-16 | جامپر ترمینال پیچے سایز ۱۶ - ۱۰ خانه |
| ۹۲۰/۰۰۰ | ۸۰۰ | ۲۰ | CC 2-25 | جامپر ترمینال پیچے سایز ۲۵ - ۲ خانه |
| ۱/۲۳۴/۰۰۰ | ۸۰۰ | ۲۰ | CC 3-25 | جامپر ترمینال پیچے سایز ۲۵ - ۳ خانه |
| ۳/۶۶۰/۰۰۰ | ۲۵۰ | ۱۰ | CC 10-25 | جامپر ترمینال پیچے سایز ۲۵ - ۱۰ خانه |
| ۹۲۴/۰۰۰ | ۸۰۰ | ۲۰ | CC 2-35 | جامپر ترمینال پیچے سایز ۳۵ - ۲ خانه |
| ۱/۴۱۳/۰۰۰ | ۸۰۰ | ۲۰ | CC 3-35 | جامپر ترمینال پیچے سایز ۳۵ - ۳ خانه |
| ۵/۱۶۹/۰۰۰ | ۲۵۰ | ۱۰ | CC 10-35 | جامپر ترمینال پیچے سایز ۳۵ - ۱۰ خانه |
| ۱/۷۷۶/۰۰۰ | --- | ۱۰ | CC 2-50 | جامپر ترمینال پیچے سایز ۵۰ - ۲ خانه |
| ۲/۳۹۸/۰۰۰ | --- | ۱۰ | CC 3-50 | جامپر ترمینال پیچے سایز ۵۰ - ۳ خانه |
| ۲/۳۳۶/۰۰۰ | --- | ۱۰ | CC 2-70 | جامپر ترمینال پیچے سایز ۷۰ - ۲ خانه |
| ۳/۲۰۸/۰۰۰ | --- | ۱۰ | CC 3-70 | جامپر ترمینال پیچے سایز ۷۰ - ۳ خانه |
| ۲/۵۲۸/۰۰۰ | --- | ۱۰ | CC 2-95 | جامپر ترمینال پیچے سایز ۹۵ - ۲ خانه |
| ۳/۳۱۷/۰۰۰ | --- | ۱۰ | CC 3-95 | جامپر ترمینال پیچے سایز ۹۵ - ۳ خانه |
| ۴/۹۰۴/۰۰۰ | --- | ۱۰ | CC 2-150 | جامپر ترمینال پیچے سایز ۱۵۰ - ۲ خانه |
| ۷/۱۵۸/۰۰۰ | --- | ۱۰ | CC 3-150 | جامپر ترمینال پیچے سایز ۱۵۰ - ۳ خانه NEW |
| ۴۴۷/۰۰۰ | --- | ۵۰ | CC 2-D4 | جامپر ترمینال پیچے طبقه ای سایز ۴ - ۲ خانه |
| ۶۱۲/۰۰۰ | --- | ۵۰ | CC 3-D4 | جامپر ترمینال پیچے طبقه ای سایز ۴ - ۳ خانه |
| ۱/۶۳۷/۰۰۰ | ۵۰۰ | ۱۰ | CC 10-D4 | جامپر ترمینال پیچے طبقه ای سایز ۴ - ۱۰ خانه |



BRIDGE COMB

جامپر شانه ای ترمینال ریلے سری پیچے

| قیمت به ریال | تعداد در کارتن | تعداد در بسته | نام محصول | توضیحات |
|--------------|----------------|---------------|---------------------|--|
| ۲۶۳/۰۰۰ | ۲/۰۰۰ | ۵۰ | BC 2-2.5(JEB 2-4) | جامپر شانه ای ترمینال ریلے سری پیچے سایز ۲/۵ - ۲ خانہ |
| ۳۲۱/۰۰۰ | ۲/۰۰۰ | ۵۰ | BC 3-2.5(JEB 3-4) | جامپر شانه ای ترمینال ریلے سری پیچے سایز ۲/۵ - ۳ خانہ |
| ۸۸۴/۰۰۰ | ۵۰۰ | ۱۰ | BC 10-2.5(JEB 10-4) | جامپر شانه ای ترمینال ریلے سری پیچے سایز ۲/۵ - ۱۰ خانہ |
| ۲۷۸/۰۰۰ | ۲/۰۰۰ | ۵۰ | BC 2-4 | جامپر شانه ای ترمینال ریلے سری پیچے سایز ۲ - ۴ خانہ |
| ۳۵۷/۰۰۰ | ۲/۰۰۰ | ۵۰ | BC 3-4 | جامپر شانه ای ترمینال ریلے سری پیچے سایز ۳ - ۴ خانہ |
| ۹۳۳/۰۰۰ | ۵۰۰ | ۱۰ | BC 10-4 | جامپر شانه ای ترمینال ریلے سری پیچے سایز ۴ - ۱۰ خانہ |
| ۲۸۷/۰۰۰ | ۲/۰۰۰ | ۵۰ | JEB 2-6 | جامپر شانه ای ترمینال ریلے سری پیچے سایز ۲ - ۶ خانہ |
| ۳۹۵/۰۰۰ | ۲/۰۰۰ | ۵۰ | JEB 3-6 | جامپر شانه ای ترمینال ریلے سری پیچے سایز ۳ - ۶ خانہ |
| ۱/۰۰۶/۰۰۰ | ۵۰۰ | ۱۰ | JEB 10-6 | جامپر شانه ای ترمینال ریلے سری پیچے سایز ۶ - ۱۰ خانہ |



BRIDGE SCREWLESS

جامپر ترمینال ریلے سری فشاری

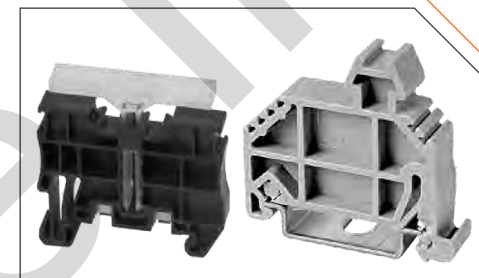
| قیمت به ریال | تعداد در کارتن | تعداد در بسته | نام محصول | توضیحات |
|--------------|----------------|---------------|-----------|---|
| ۲۸۶/۰۰۰ | ۵۰۰۰ | ۱۰۰ | BS 2-2.5 | جامپر ترمینال ریلے سری فشاری سایز ۲/۵ - ۲ خانہ |
| ۴۳۱/۰۰۰ | ۵۰۰۰ | ۱۰۰ | BS 3-2.5 | جامپر ترمینال ریلے سری فشاری سایز ۲/۵ - ۳ خانہ |
| ۱/۰۵۴/۰۰۰ | ۸۰۰ | ۱۰ | BS 10-2.5 | جامپر ترمینال ریلے سری فشاری سایز ۲/۵ - ۱۰ خانہ |
| ۴۵۴/۰۰۰ | --- | ۱۰۰ | BS 2-4 | جامپر ترمینال ریلے سری فشاری سایز ۲ - ۴ خانہ |
| ۵۸۰/۰۰۰ | --- | ۱۰۰ | BS 3-4 | جامپر ترمینال ریلے سری فشاری سایز ۳ - ۴ خانہ |
| ۱/۴۶۹/۰۰۰ | ۵۰۰ | ۱۰ | BS 10-4 | جامپر ترمینال ریلے سری فشاری سایز ۴ - ۱۰ خانہ |
| ۶۳۳/۰۰۰ | --- | ۵۰ | BS 2-6 | جامپر ترمینال ریلے سری فشاری سایز ۲ - ۶ خانہ |
| ۸۱۵/۰۰۰ | ۲/۰۰۰ | ۵۰ | BS 3-6 | جامپر ترمینال ریلے سری فشاری سایز ۳ - ۶ خانہ |
| ۲/۱۴۶/۰۰۰ | --- | ۱۰ | BS 10-6 | جامپر ترمینال ریلے سری فشاری سایز ۶ - ۱۰ خانہ |
| ۸۶۹/۰۰۰ | ۵۰۰ | ۱۰ | BS 2-10 | جامپر ترمینال ریلے سری فشاری سایز ۲ - ۱۰ خانہ |
| ۱/۱۱۶/۰۰۰ | --- | ۱۰ | BS 3-10 | جامپر ترمینال ریلے سری فشاری سایز ۳ - ۱۰ خانہ |
| ۱/۱۷۲/۰۰۰ | ۵۰۰ | ۱۰ | BS 2-16 | جامپر ترمینال ریلے سری فشاری سایز ۲ - ۱۶ خانہ |



END BRACKETS & MARKING CARRIERS

بست انتهایی و لیبل

| قیمت به ریال | تعداد در کارتن | تعداد در بسته | نام محصول | |
|--------------|----------------|---------------|-----------|----------------------|
| ۱۲۰/۰۰۰ | ۸۰۰ | ۵۰ | EB/ 1 | بست انتهایی |
| ۱۲۶/۰۰۰ | ۶۰۰ | ۵۰ | EB/ 2 | بست انتهایی |
| ۱۰۹/۰۰۰ | ۹۰۰ | ۵۰ | EB/ 3 | بست انتهایی |
| ۱۰۹/۰۰۰ | --- | ۵۰ | EB/ 4 | بست انتهایی |
| ۱۴۸/۰۰۰ | ۴۰۰ | ۵۰ | LB/ 1 | پایه لیبل |
| ۱۳۵/۰۰۰ | ۵۰۰ | ۵۰ | LB/ 2 | پایه لیبل |
| ۱۱۳/۰۰۰ | ۱/۲۰۰ | ۵۰ | ELB/ 1 | لیبل روی بست انتهایی |
| ۱۰۵/۰۰۰ | ۱۵۰۰ | ۵۰ | ELB/ 4 | نگهدارنده مارکینگ |



MARKING SYSTEM

شماره ترمینال

| قیمت به ریال | تعداد در کارتن | تعداد در بسته | نام محصول | |
|--------------|----------------|---------------|-----------|---------------|
| ۳۳۴/۰۰۰ | ۱/۵۰۰ | ۱۰ | NS 5 | شماره ترمینال |
| ۳۳۴/۰۰۰ | ۱/۵۰۰ | ۱۰ | NS 6 | شماره ترمینال |
| ۳۳۴/۰۰۰ | ۱/۵۰۰ | ۱۰ | NS 6.4 | شماره ترمینال |
| ۳۳۴/۰۰۰ | ۱/۵۰۰ | ۱۰ | NS 8 | شماره ترمینال |
| ۲۴۴/۰۰۰ | ۱/۵۰۰ | ۱۰ | NS 10 | شماره ترمینال |



| قیمت به ریال | تعداد در کارتن | تعداد در بسته | نام محصول | |
|--------------|----------------|---------------|----------------|---------------------|
| ۱۵/۸۲۹/۰۰۰ | --- | ۱ | Strip labling | نوار مارکینگ ۴۰ متر |
| ۵۱/۰۰۰ | --- | ۱۰ | Marking Holder | نگهدارنده مارکینگ |





CONTROL SWITCH

راهنمای خرید

CONTROL SWITCHES

کلید های کنترل

| قیمت به ریال | تعداد در کارتن | تعداد در جعبه | نام محصول |
|--------------|----------------|---------------|--|
| ۷۹۶/۰۰۰ | ۱۸۰ | ۱۵ | کلید استپ (ساده و طرح فلز) |
| ۷۹۶/۰۰۰ | ۱۸۰ | ۱۵ | کلید استارت (ساده و طرح فلز) |
| ۱/۵۴۸/۰۰۰ | ۱۸۰ | ۱۵ | کلید استپ چراغدار (ساده و طرح فلز) |
| ۱/۵۴۸/۰۰۰ | ۱۸۰ | ۱۵ | کلید استارت چراغدار (ساده و طرح فلز) |
| ۱/۴۰۱/۰۰۰ | ۱۲۰ | ۱۰ | کلید دابل (استپ-استارت) (ساده و طرح فلز) |
| ۲/۲۱۲/۰۰۰ | ۱۲۰ | ۱۰ | کلید دابل (استپ-استارت) چراغدار (ساده و طرح فلز) |
| ۱/۵۹۲/۰۰۰ | ۱۲۰ | ۱۰ | کلید دابل (استپ-استارت) (ساده و طرح فلز) + کاور سیلیکونی |
| ۲/۴۰۳/۰۰۰ | ۱۲۰ | ۱۰ | کلید دابل (استپ-استارت) چراغدار (ساده و طرح فلز) + کاور سیلیکونی |
| ۱/۲۰۸/۰۰۰ | ۱۲۰ | ۱۰ | کلید قارچی قفل شونده (امرجنسی) |
| ۱/۰۷۸/۰۰۰ | ۱۵۶ | ۱۲ | کلید سلکتوری یکطرفه ثابت (ساده و طرح فلز) |
| ۱/۰۷۸/۰۰۰ | ۱۵۶ | ۱۲ | کلید سلکتوری یکطرفه متحرک (ساده و طرح فلز) |
| ۱/۲۵۹/۰۰۰ | ۱۵۶ | ۱۲ | کلید سلکتوری دوطرفه ثابت (ساده و طرح فلز) |
| ۱/۲۵۹/۰۰۰ | ۱۵۶ | ۱۲ | کلید سلکتوری دوطرفه متحرک (ساده و طرح فلز) |
| ۱/۸۲۰/۰۰۰ | ۱۵۶ | ۱۲ | کلید سلکتوری چراغدار یکطرفه ثابت (ساده و طرح فلز) |
| ۱/۸۲۰/۰۰۰ | ۱۵۶ | ۱۲ | کلید سلکتوری چراغدار یکطرفه متحرک (ساده و طرح فلز) |
| ۱/۹۵۱/۰۰۰ | ۱۵۶ | ۱۲ | کلید سلکتوری چراغدار دوطرفه ثابت (ساده و طرح فلز) |
| ۱/۹۵۱/۰۰۰ | ۱۵۶ | ۱۲ | کلید سلکتوری چراغدار دوطرفه متحرک (ساده و طرح فلز) |



* کلیه محصولات کنترل سوئیچ چراغدار در ولتاژهای ۲۲۰-۱۱۰-۴۸-۲۴ AC / DC قابل ارائه است .

COVER

کاور سیلیکونی

| قیمت به ریال | تعداد در کارتن | تعداد در جعبه | نام محصول |
|--------------|----------------|---------------|---|
| ۲۰۶/۰۰۰ | ۵۰۰ | ۵۰ | C-DPB کاور سیلیکونی کلید استپ استارت دابل |
| ۱۴۹/۰۰۰ | ۵۰۰ | ۵۰ | C-FB کاور سیلیکونی کلید استپ و استارت |



GUARD

گارد کلید امرجنسی

| قیمت به ریال | تعداد در کارتن | تعداد در جعبه | نام محصول | |
|--------------|----------------|---------------|-----------|-------------------|
| ۵۹۷/۰۰۰ | ۱۲۰ | ۵ | G-ESTR | گارد کلید امرجنسی |



CONTACT

کنتاكت

| قیمت به ریال | تعداد در کارتن | تعداد در جعبه | نام محصول | |
|--------------|----------------|---------------|-----------|-------------|
| ۴۰۸/۰۰۰ | ۱/۵۰۰ | ۵۰ | RNOC | کنتاكت باز |
| ۴۰۸/۰۰۰ | ۱/۵۰۰ | ۵۰ | RNCC | کنتاكت بسته |
| ۵۶۲/۰۰۰ | ۱/۲۰۰ | ۵۰ | RSC | کنتاكت لامپ |





OTHER PRODUCTS

تابلوهای
محصولات

SIGNAL LAMP

چراغ سیگنال

| قیمت به ریال | تعداد در کارتن | تعداد در جعبه | نام محصول |
|--------------|----------------|---------------|--|
| ۹۳۹/۰۰۰ | ۲۵۰ | ۲۵ | چراغ سیگنال LED قابل تعویض RSL 24-48-110-220 V  |
| ۱/۰۱۲/۰۰۰ | ۲۵۰ | ۲۵ | چراغ سیگنال LED قابل تعویض سفید RSL 24-48-110-220 V |
| ۶۴۸/۰۰۰ | ۲۵۰ | ۲۵ | چراغ سیگنال LED غیر قابل تعویض IN 24-110-220 V  |
| ۵۷۵/۰۰۰ | ۲۵۰ | ۲۵ | چراغ سیگنال NEW RCI 22-24-48-110 VAC-DC  |
| ۵۷۵/۰۰۰ | ۲۵۰ | ۲۵ | چراغ سیگنال NEW RCI 22-230 VAC-220 VDC  |
| ۴۵۵/۰۰۰ | ۲۵۰ | ۲۵ | لامپ رنگی چراغ سیگنال Lamp 24-48-110-220 V |
| ۴۹۳/۰۰۰ | ۲۵۰ | ۲۵ | لامپ سفید چراغ سیگنال Lamp 24-48-110-220 V |



FUSE - SWITCH DISCONNECTORS

سکسیونر - فیوز هولدر

| قیمت به ریال | تعداد در کارتن | تعداد در جعبه | نام محصول |
|--------------|----------------|---------------|---|
| ۱/۲۰۶/۰۰۰ | ۱۲۰ | ۱۲ | سکسیونر تک پل ۱۰*۳۸ RFH 10 |
| ۲/۵۰۳/۰۰۰ | ۶۰ | ۶ | سکسیونر ۲ پل ۱۰*۳۸ RFH 102 |
| ۳/۷۲۶/۰۰۰ | ۴۰ | ۴ | سکسیونر ۳ پل ۱۰*۳۸ RFH 103 |
| ۵/۱۷۳/۰۰۰ | ۳۰ | ۳ | سکسیونر ۴ پل ۱۰*۳۸ RFH 104 |
| ۲/۴۱۰/۰۰۰ | ۶۰ | ۶ | سکسیونر تک پل + نول ۱۰*۳۸ RFH 10N |
| ۵/۰۲۰/۰۰۰ | ۳۰ | ۳ | سکسیونر ۳ پل + نول ۱۰*۳۸ RFH 103N |
| ۱/۳۸۹/۰۰۰ | ۱۲۰ | ۱۲ | سکسیونر تک پل ۱۰*۳۸ چراغدار RFH 10 LD |
| ۲/۸۷۲/۰۰۰ | ۶۰ | ۶ | سکسیونر ۲ پل ۱۰*۳۸ چراغدار RFH 102 LD |
| ۴/۲۶۳/۰۰۰ | ۴۰ | ۴ | سکسیونر ۳ پل ۱۰*۳۸ چراغدار RFH 103 LD |
| ۵/۹۳۲/۰۰۰ | ۳۰ | ۳ | سکسیونر ۴ پل ۱۰*۳۸ چراغدار RFH 104 LD |
| ۲/۷۸۰/۰۰۰ | ۶۰ | ۶ | سکسیونر تک پل ۱۰*۳۸ + نول چراغدار RFH 10 N LD |
| ۵/۷۵۵/۰۰۰ | ۳۰ | ۳ | سکسیونر ۳ پل ۱۰*۳۸ + نول چراغدار RFH 103 N LD |



DIN RAIL SOCKET OUTLET

پریز ریلی- تابلویی

| قیمت به ریال | تعداد در کارتن | تعداد در جعبه | نام محصول | |
|--------------|----------------|---------------|-----------|--------------------------------|
| ۱/۳۴۴/۰۰۰ | ۵۰ | ۵ | DSO | پریز ریلی کاور دار NEW |
| ۱/۴۹۵/۰۰۰ | ۵۰ | ۵ | DSO/LD | پریز ریلی کاور دار چراغدار NEW |



MOUNTING RAIL

ریل تابلویی و متعلقات

| قیمت به ریال | مترایژ | تعداد در بسته | نام محصول | |
|--------------|--------|---------------|--------------|--|
| ۸۳۶/۰۰۰ | ۴۰ | ۲۰ | TH 35-7.5/S | ریل تابلویی آبکاری شده گالوانیزه سرد با ارتفاع ۷/۵ میلیمتر |
| ۱/۳۰۵/۰۰۰ | ۲۰ | ۱۰ | TH 35-15/S | ریل تابلویی آبکاری شده گالوانیزه سرد با ارتفاع ۱۵ میلیمتر |
| ۵۵۹/۰۰۰ | ۴۰ | ۲۰ | TH 35-7.5 HG | ریل تابلویی گالوانیزه گرم با ارتفاع ۷/۵ میلیمتر |
| ۸۹۶/۰۰۰ | ۲۰ | ۱۰ | TH 35-15 HG | ریل تابلویی گالوانیزه گرم با ارتفاع ۱۵ میلیمتر |

* ریل ها بصورت یک متری و دو متری قابل ارائه است.



| قیمت به ریال | تعداد در کارتن | تعداد در بسته | نام محصول | |
|--------------|----------------|---------------|---------------|-------------------------------|
| ۲۹/۰۰۰ | ۱/۰۰۰ | ۱۰۰ | EC-TH35-7.5/S | درپوش انتهایی ریل ۷/۵ میلیمتر |
| ۴۰/۰۰۰ | ۱/۰۰۰ | ۱۰۰ | EC-TH35-15/S | درپوش انتهایی ریل ۱۵ میلیمتر |
| قیمت به ریال | تعداد در کارتن | تعداد در بسته | نام محصول | |
| ۲۹۷/۰۰۰ | ۱۰۰ | ۱۰ | ARS/M6 | پایه ریل زاویه دار |

CABLE TIE

بست کهربندی

| قیمت به ریال | تعداد در کارتن | تعداد در بسته | نام محصول | |
|--------------|----------------|---------------|-------------|-----------------------------------|
| ۳/۳۰۰ | ۱۵/۰۰۰ | ۱۰۰ | RC- 100/2.5 | بست کهربندی ۱۰۰ میلی متری |
| ۶/۴۰۰ | ۱۰/۰۰۰ | ۱۰۰ | RC- 150/2.5 | بست کهربندی ۱۵۰ میلی متری |
| ۷/۵۰۰ | ۱۰/۰۰۰ | ۱۰۰ | RC- 200/2.5 | بست کهربندی ۲۰۰ میلی متری عرض ۲/۵ |
| ۱۲/۷۰۰ | ۱۰/۰۰۰ | ۱۰۰ | RC- 200/3.6 | بست کهربندی ۲۰۰ میلی متری عرض ۳/۶ |
| ۱۵/۲۰۰ | ۹/۰۰۰ | ۱۰۰ | RC- 250/3.6 | بست کهربندی ۲۵۰ میلی متری |
| ۱۶/۴۰۰ | ۵/۰۰۰ | ۱۰۰ | RC- 300/3.6 | بست کهربندی ۳۰۰ میلی متری |
| ۲۹/۶۰۰ | ۲/۵۰۰ | ۱۰۰ | RC- 400/4.8 | بست کهربندی ۴۰۰ میلی متری |





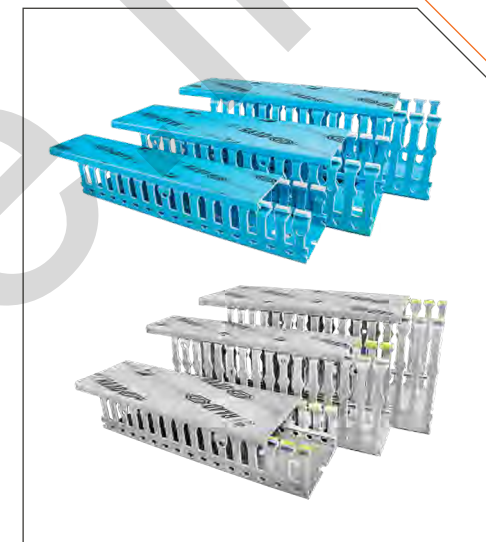
داکت

WIRING DUCT SYSTEM

SLOTTED WIRING DUCTS

داکت صنعتی شیاردار

| قیمت هر متر به ریال | متر از در کارتن | تعداد در کارتن | نام محصول (ارتفاع*عرض) | داکت صنعتی شیاردار سایز |
|---------------------|-----------------|----------------|------------------------|-------------------------|
| ۴۸۳/۰۰۰ | ۶۰ | ۳۰ | RWD 25x40 | ۲۵*۴۰ |
| ۶۸۸/۰۰۰ | ۴۰ | ۲۰ | RWD 25x60 | ۲۵*۶۰ |
| ۸۷۵/۰۰۰ | ۲۰ | ۱۰ | RWD 25x80 | ۲۵*۸۰ |
| ۶۰۰/۰۰۰ | ۴۰ | ۲۰ | RWD 40x40 | ۴۰*۴۰ |
| ۸۴۵/۰۰۰ | ۳۶ | ۱۸ | RWD 40x60 | ۴۰*۶۰ |
| ۱/۲۰۶/۰۰۰ | ۲۸ | ۱۴ | RWD 40x80 | ۴۰*۸۰ |
| ۹۰۸/۰۰۰ | ۳۲ | ۱۶ | RWD 60x40 | ۶۰*۴۰ |
| ۱/۰۷۴/۰۰۰ | ۲۴ | ۱۲ | RWD 60x60 | ۶۰*۶۰ |
| ۱/۴۹۵/۰۰۰ | ۱۶ | ۸ | RWD 60x80 | ۶۰*۸۰ |
| ۱/۴۷۲/۰۰۰ | ۲۰ | ۱۰ | RWD 80x60 | ۸۰*۶۰ |
| ۱/۶۵۴/۰۰۰ | ۱۶ | ۸ | RWD 80x80 | ۸۰*۸۰ |
| ۲/۳۵۹/۰۰۰ | ۸ | ۴ | RWD 80x100 | ۸۰*۱۰۰ |
| ۱/۸۰۲/۰۰۰ | ۱۲ | ۶ | RWD 100x60 | ۱۰۰*۶۰ |
| ۲/۱۶۲/۰۰۰ | ۸ | ۴ | RWD 100x80 | ۱۰۰*۸۰ |
| ۲/۳۸۱/۰۰۰ | ۸ | ۴ | RWD 100x100 | ۱۰۰*۱۰۰ |

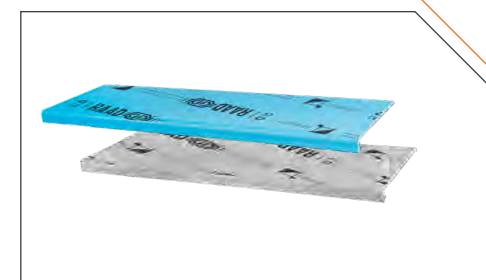


*داکت ها بصورت ۲ متری ارائه می گردند.

SLOTTED WIRING DUCTS ACCSESORIES

درب داکت صنعتی

| قیمت هر متر به ریال | متر از در کارتن | تعداد در کارتن | نام محصول (عرض) | درب داکت صنعتی شیاردار سایز |
|---------------------|-----------------|----------------|-----------------|-----------------------------|
| ۲۰۴/۰۰۰ | ۴۰ | ۲۰ | RWD 25 | ۲۵ |
| ۲۱۲/۰۰۰ | ۴۰ | ۲۰ | RWD 40 | ۴۰ |
| ۳۴۳/۰۰۰ | ۴۰ | ۲۰ | RWD 60 | ۶۰ |
| ۵۱۴/۰۰۰ | ۲۰ | ۱۰ | RWD 80 | ۸۰ |
| ۶۸۴/۰۰۰ | ۲۰ | ۱۰ | RWD 100 | ۱۰۰ |

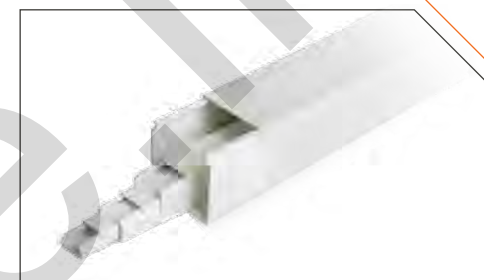


*درب داکت ها بصورت ۲ متری ارائه می گردند.

NON - SLOTTED WIRING DUCTS

داکت خانگی (بدون شیار)

| قیمت هر متر به ریال | متر از در کارتن | تعداد در کارتن | نام محصول (ارتفاع*عرض) | داکت خانگی بدون شیار سایز |
|---------------------|-----------------|----------------|------------------------|---------------------------|
| ۱۶۴/۰۰۰ | ۱۲۶ | ۶۳ | HWD 20x12 | ۲۰*۱۲ |
| ۱۹۱/۰۰۰ | ۸۴ | ۴۲ | HWD 20x20 | ۲۰*۲۰ |
| ۲۲۴/۰۰۰ | ۷۲ | ۳۶ | HWD 25x20 | ۲۵*۲۰ |
| ۳۲۲/۰۰۰ | ۴۰ | ۲۰ | HWD 30x30 | ۳۰*۳۰ |
| ۵۴۸/۰۰۰ | ۴۰ | ۲۰ | HWD 40x40 | ۴۰*۴۰ |
| ۷۵۱/۰۰۰ | ۳۲ | ۱۶ | HWD 60x40 | ۶۰*۴۰ |
| ۹۴۹/۰۰۰ | ۲۴ | ۱۲ | HWD 60x60 | ۶۰*۶۰ |
| ۱,۲۹۲/۰۰۰ | ۱۲ | ۶ | HWD 100x60 | ۱۰۰*۶۰ |



*داکت ها بصورت ۲ متری ارائه می گردند.

SELF-ADHESIVE NON - SLOTTED WIRING DUCTS

داکت خانگی پشت چسب دار (بدون شیار)

| قیمت هر متر به ریال | متر از در کارتن | تعداد در کارتن | نام محصول (ارتفاع*عرض) | داکت خانگی بدون شیار پشت چسب دار سایز |
|---------------------|-----------------|----------------|------------------------|---------------------------------------|
| ۲۷۳/۰۰۰ | ۱۲۶ | ۶۳ | HWDS 20x12 | ۲۰*۱۲ |
| ۳۱۶/۰۰۰ | ۸۴ | ۴۲ | HWDS 20x20 | ۲۰*۲۰ |
| ۳۶۱/۰۰۰ | ۷۲ | ۳۶ | HWDS 25x20 | ۲۵*۲۰ |
| ۴۸۳/۰۰۰ | ۴۰ | ۲۰ | HWDS 30x30 | ۳۰*۳۰ |

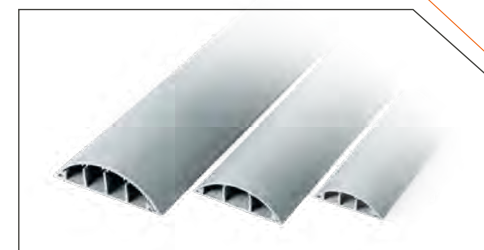


*داکت ها بصورت ۲ متری ارائه می گردند.

SELF-ADHESIVE ONFLOOR WIRING DUCT

داکت کف خواب پشت چسب دار

| قیمت هر متر به ریال | متر از در کارتن | تعداد در کارتن | نام محصول | داکت کف خواب چسب دار سایز |
|---------------------|-----------------|----------------|-----------|---------------------------|
| ۸۱۸/۰۰۰ | ۶۰ | ۳۰ | OWD 50 | ۵۰ |
| ۱,۳۷۳/۰۰۰ | ۲۸ | ۱۴ | OWD 70 | ۷۰ |
| ۱,۷۶۶/۰۰۰ | ۱۶ | ۸ | OWD 90 | ۹۰ |



*داکت ها بصورت ۲ متری ارائه می گردند.



راوتراواتر و نجان خفاجه ، راوتراواتر

CIRCUIT BREAKER, SWITCH DISCONNECTOR & ISOLATOR

AC MINIATURE CIRCUIT BREAKER /B-6KA

کلید مینیاتوری ۶ کیلو آمپر / تیپ B / جریان متناوب

| قیمت به ریال | تعداد در کارتن | تعداد در جعبه | نام محصول | |
|--------------|----------------|---------------|----------------------------------|----------------------------|
| ۱,۷۶۹/۰۰۰ | ۱۲۰ | ۱۲ | RB/M 1P - 1~4 ^A | کلید مینیاتوری تک پل |
| ۱,۵۹۴/۰۰۰ | ۱۲۰ | ۱۲ | RB/M 1P - 6~40 ^A | کلید مینیاتوری تک پل |
| ۱,۷۶۹/۰۰۰ | ۱۲۰ | ۱۲ | RB/M 1P - 50~63 ^A | کلید مینیاتوری تک پل |
| ۳,۶۷۲/۰۰۰ | ۶۰ | ۶ | RB/MN 1P+N - 2~4 ^A | کلید مینیاتوری تک پل + نول |
| ۳,۲۸۹/۰۰۰ | ۶۰ | ۶ | RB/MN 1P+N - 6~40 ^A | کلید مینیاتوری تک پل + نول |
| ۳,۶۷۲/۰۰۰ | ۶۰ | ۶ | RB/MN 1P+N - 50~63 ^A | کلید مینیاتوری تک پل + نول |
| ۳,۷۰۹/۰۰۰ | ۶۰ | ۶ | RB/M 2P - 1~4 ^A | کلید مینیاتوری ۲ پل |
| ۳,۳۴۳/۰۰۰ | ۶۰ | ۶ | RB/M 2P - 6~40 ^A | کلید مینیاتوری ۲ پل |
| ۳,۷۰۹/۰۰۰ | ۶۰ | ۶ | RB/M 2P - 50~63 ^A | کلید مینیاتوری ۲ پل |
| ۵,۴۷۲/۰۰۰ | ۴۰ | ۴ | RB/M 3P - 1~4 ^A | کلید مینیاتوری ۳ پل |
| ۴,۹۲۹/۰۰۰ | ۴۰ | ۴ | RB/M 3P - 6~40 ^A | کلید مینیاتوری ۳ پل |
| ۵,۴۷۲/۰۰۰ | ۴۰ | ۴ | RB/M 3P - 50~63 ^A | کلید مینیاتوری ۳ پل |
| ۷,۵۱۹/۰۰۰ | ۳۰ | ۳ | RB/MN 3P +N - 2~4 ^A | کلید مینیاتوری ۳ پل + نول |
| ۶,۶۴۱/۰۰۰ | ۳۰ | ۳ | RB/MN 3P +N - 6~40 ^A | کلید مینیاتوری ۳ پل + نول |
| ۷,۵۱۹/۰۰۰ | ۳۰ | ۳ | RB/MN 3P +N - 50~63 ^A | کلید مینیاتوری ۳ پل + نول |
| ۷,۴۱۴/۰۰۰ | ۳۰ | ۳ | RB/M 4P - 1~4 ^A | کلید مینیاتوری ۴ پل |
| ۶,۶۷۹/۰۰۰ | ۳۰ | ۳ | RB/M 4P - 6~40 ^A | کلید مینیاتوری ۴ پل |
| ۷,۴۱۴/۰۰۰ | ۳۰ | ۳ | RB/M 4P - 50~63 ^A | کلید مینیاتوری ۴ پل |



AC MINIATURE CIRCUIT BREAKER /C-6KA

کلید مینیاتوری ۶ کیلو آمپر / تیپ C / جریان متناوب

| قیمت به ریال | تعداد در کارتن | تعداد در جعبه | نام محصول | |
|--------------|----------------|---------------|----------------------------------|----------------------------|
| ۱,۷۶۹/۰۰۰ | ۱۲۰ | ۱۲ | RB/M 1P - 1~4 ^A | کلید مینیاتوری تک پل |
| ۱,۵۹۴/۰۰۰ | ۱۲۰ | ۱۲ | RB/M 1P - 6~40 ^A | کلید مینیاتوری تک پل |
| ۱,۷۶۹/۰۰۰ | ۱۲۰ | ۱۲ | RB/M 1P - 50~63 ^A | کلید مینیاتوری تک پل |
| ۳,۶۷۲/۰۰۰ | ۶۰ | ۶ | RB/MN 1P +N - 2~4 ^A | کلید مینیاتوری تک پل + نول |
| ۳,۲۸۹/۰۰۰ | ۶۰ | ۶ | RB/MN 1P +N - 6~40 ^A | کلید مینیاتوری تک پل + نول |
| ۳,۶۷۲/۰۰۰ | ۶۰ | ۶ | RB/MN 1P +N - 50~63 ^A | کلید مینیاتوری تک پل + نول |



AC MINIATURE CIRCUIT BREAKER /C-6KA

کلید مینیاتوری ۶ کیلو آمپر / تیپ C / جریان متناوب

| قیمت به ریال | تعداد در کارتن | تعداد در جعبه | نام محصول | |
|--------------|----------------|---------------|----------------------------------|---------------------------|
| ۳,۷۰۹,۰۰۰ | ۶۰ | ۶ | RB/M 2P - 1~4 ^A | کلید مینیاتوری ۲ پل |
| ۳,۳۴۳,۰۰۰ | ۶۰ | ۶ | RB/M 2P - 6~40 ^A | کلید مینیاتوری ۲ پل |
| ۳,۷۰۹,۰۰۰ | ۶۰ | ۶ | RB/M 2P - 50~63 ^A | کلید مینیاتوری ۲ پل |
| ۵,۴۷۲,۰۰۰ | ۴۰ | ۴ | RB/M 3P - 1~4 ^A | کلید مینیاتوری ۳ پل |
| ۴,۹۲۹,۰۰۰ | ۴۰ | ۴ | RB/M 3P - 6~40 ^A | کلید مینیاتوری ۳ پل |
| ۵,۴۷۲,۰۰۰ | ۴۰ | ۴ | RB/M 3P - 50~63 ^A | کلید مینیاتوری ۳ پل |
| ۷,۵۱۹,۰۰۰ | ۳۰ | ۳ | RB/MN 3P +N - 2~4 ^A | کلید مینیاتوری ۳ پل + نول |
| ۶,۶۴۱,۰۰۰ | ۳۰ | ۳ | RB/MN 3P +N - 6~40 ^A | کلید مینیاتوری ۳ پل + نول |
| ۷,۵۱۹,۰۰۰ | ۳۰ | ۳ | RB/MN 3P +N - 50~63 ^A | کلید مینیاتوری ۳ پل + نول |
| ۷,۴۱۴,۰۰۰ | ۳۰ | ۳ | RB/M 4P - 1~4 ^A | کلید مینیاتوری ۴ پل |
| ۶,۶۷۹,۰۰۰ | ۳۰ | ۳ | RB/M 4P - 6~40 ^A | کلید مینیاتوری ۴ پل |
| ۷,۴۱۴,۰۰۰ | ۳۰ | ۳ | RB/M 4P - 50~63 ^A | کلید مینیاتوری ۴ پل |



AC MINIATURE CIRCUIT BREAKER /B-10KA

کلید مینیاتوری ۱۰ کیلو آمپر / تیپ B / جریان متناوب

| قیمت به ریال | تعداد در کارتن | تعداد در جعبه | نام محصول | |
|--------------|----------------|---------------|----------------------------------|----------------------------|
| ۲,۱۵۹,۰۰۰ | ۱۲۰ | ۱۲ | RB/M 1P - 1~4 ^A | کلید مینیاتوری تک پل |
| ۱,۹۴۵,۰۰۰ | ۱۲۰ | ۱۲ | RB/M 1P - 6~40 ^A | کلید مینیاتوری تک پل |
| ۲,۱۵۹,۰۰۰ | ۱۲۰ | ۱۲ | RB/M 1P - 50~63 ^A | کلید مینیاتوری تک پل |
| ۴,۳۲۹,۰۰۰ | ۶۰ | ۶ | RB/MN 1P +N - 2~4 ^A | کلید مینیاتوری تک پل + نول |
| ۳,۸۹۹,۰۰۰ | ۶۰ | ۶ | RB/MN 1P +N - 6~40 ^A | کلید مینیاتوری تک پل + نول |
| ۴,۳۲۹,۰۰۰ | ۶۰ | ۶ | RB/MN 1P +N - 50~63 ^A | کلید مینیاتوری تک پل + نول |
| ۴,۵۲۳,۰۰۰ | ۶۰ | ۶ | RB/M 2P - 1~4 ^A | کلید مینیاتوری ۲ پل |
| ۴,۰۷۵,۰۰۰ | ۶۰ | ۶ | RB/M 2P - 6~40 ^A | کلید مینیاتوری ۲ پل |
| ۴,۵۲۳,۰۰۰ | ۶۰ | ۶ | RB/M 2P - 50~63 ^A | کلید مینیاتوری ۲ پل |
| ۶,۶۷۵,۰۰۰ | ۴۰ | ۴ | RB/M 3P - 1~4 ^A | کلید مینیاتوری ۳ پل |
| ۶,۰۱۳,۰۰۰ | ۴۰ | ۴ | RB/M 3P - 6~40 ^A | کلید مینیاتوری ۳ پل |
| ۶,۶۷۵,۰۰۰ | ۴۰ | ۴ | RB/M 3P - 50~63 ^A | کلید مینیاتوری ۳ پل |



AC MINIATURE CIRCUIT BREAKER /B-10KA

کلید مینیاتوری ۱۰ کیلو آمپر / تیپ B / جریان متناوب

| قیمت به ریال | تعداد در کارتن | تعداد در جعبه | نام محصول | |
|--------------|----------------|---------------|----------------------------------|---------------------------|
| ۸,۸۹۱/۰۰۰ | ۳۰ | ۳ | RB/MN 3P +N - 2~4 ^A | کلید مینیاتوری ۳ پل + نول |
| ۸,۰۱۱/۰۰۰ | ۳۰ | ۳ | RB/MN 3P +N - 6~40 ^A | کلید مینیاتوری ۳ پل + نول |
| ۸,۸۹۱/۰۰۰ | ۳۰ | ۳ | RB/MN 3P +N - 50~63 ^A | کلید مینیاتوری ۳ پل + نول |
| ۹,۰۴۲/۰۰۰ | ۳۰ | ۳ | RB/M 4P - 1~4 ^A | کلید مینیاتوری ۴ پل |
| ۸,۱۴۷/۰۰۰ | ۳۰ | ۳ | RB/M 4P - 6~40 ^A | کلید مینیاتوری ۴ پل |
| ۹,۰۴۲/۰۰۰ | ۳۰ | ۳ | RB/M 4P - 50~63 ^A | کلید مینیاتوری ۴ پل |



AC MINIATURE CIRCUIT BREAKER /C-10KA

کلید مینیاتوری ۱۰ کیلو آمپر / تیپ C / جریان متناوب

| قیمت به ریال | تعداد در کارتن | تعداد در جعبه | نام محصول | |
|--------------|----------------|---------------|----------------------------------|----------------------------|
| ۲,۱۵۹/۰۰۰ | ۱۲۰ | ۱۲ | RB/M 1P - 1~4 ^A | کلید مینیاتوری تک پل |
| ۱,۹۴۵/۰۰۰ | ۱۲۰ | ۱۲ | RB/M 1P - 6~40 ^A | کلید مینیاتوری تک پل |
| ۲,۱۵۹/۰۰۰ | ۱۲۰ | ۱۲ | RB/M 1P - 50~63 ^A | کلید مینیاتوری تک پل |
| ۴,۳۲۹/۰۰۰ | ۶۰ | ۶ | RB/MN 1P +N - 2~4 ^A | کلید مینیاتوری تک پل + نول |
| ۳,۸۹۹/۰۰۰ | ۶۰ | ۶ | RB/MN 1P +N - 6~40 ^A | کلید مینیاتوری تک پل + نول |
| ۴,۳۲۹/۰۰۰ | ۶۰ | ۶ | RB/MN 1P +N - 50~63 ^A | کلید مینیاتوری تک پل + نول |
| ۴,۵۲۳/۰۰۰ | ۶۰ | ۶ | RB/M 2P - 1~4 ^A | کلید مینیاتوری ۲ پل |
| ۴,۰۷۵/۰۰۰ | ۶۰ | ۶ | RB/M 2P - 6~40 ^A | کلید مینیاتوری ۲ پل |
| ۴,۵۲۳/۰۰۰ | ۶۰ | ۶ | RB/M 2P - 50~63 ^A | کلید مینیاتوری ۲ پل |
| ۶,۶۷۵/۰۰۰ | ۴۰ | ۴ | RB/M 3P - 1~4 ^A | کلید مینیاتوری ۳ پل |
| ۶,۰۱۳/۰۰۰ | ۴۰ | ۴ | RB/M 3P - 6~40 ^A | کلید مینیاتوری ۳ پل |
| ۶,۶۷۵/۰۰۰ | ۴۰ | ۴ | RB/M 3P - 50~63 ^A | کلید مینیاتوری ۳ پل |
| ۸,۸۹۱/۰۰۰ | ۳۰ | ۳ | RB/MN 3P +N - 2~4 ^A | کلید مینیاتوری ۳ پل + نول |
| ۸,۰۱۱/۰۰۰ | ۳۰ | ۳ | RB/MN 3P +N - 6~40 ^A | کلید مینیاتوری ۳ پل + نول |
| ۸,۸۹۱/۰۰۰ | ۳۰ | ۳ | RB/MN 3P +N - 50~63 ^A | کلید مینیاتوری ۳ پل + نول |
| ۹,۰۴۲/۰۰۰ | ۳۰ | ۳ | RB/M 4P - 1~4 ^A | کلید مینیاتوری ۴ پل |
| ۸,۱۴۷/۰۰۰ | ۳۰ | ۳ | RB/M 4P - 6~40 ^A | کلید مینیاتوری ۴ پل |
| ۹,۰۴۲/۰۰۰ | ۳۰ | ۳ | RB/M 4P - 50~63 ^A | کلید مینیاتوری ۴ پل |



DC MINIATURE CIRCUIT BREAKER / B-6KA

کلید مینیاتوری ۶ کیلو آمپر / تیپ B / جریان مستقیم

| قیمت به ریال | تعداد در کارتن | تعداد در جعبه | نام محصول | |
|--------------|----------------|---------------|-------------------------------|----------------------|
| ۳,۲۹۱/۰۰۰ | ۱۲۰ | ۱۲ | RB/MD 1P - 2~4 ^A | کلید مینیاتوری تک پل |
| ۳,۱۸۹/۰۰۰ | ۱۲۰ | ۱۲ | RB/MD 1P - 6~40 ^A | کلید مینیاتوری تک پل |
| ۳,۲۹۱/۰۰۰ | ۱۲۰ | ۱۲ | RB/MD 1P - 50~63 ^A | کلید مینیاتوری تک پل |
| ۶,۹۱۱/۰۰۰ | ۶۰ | ۶ | RB/MD 2P - 2~4 ^A | کلید مینیاتوری دو پل |
| ۶,۴۸۹/۰۰۰ | ۶۰ | ۶ | RB/MD 2P - 6~40 ^A | کلید مینیاتوری دو پل |
| ۶,۹۱۱/۰۰۰ | ۶۰ | ۶ | RB/MD 2P - 50~63 ^A | کلید مینیاتوری دو پل |



DC MINIATURE CIRCUIT BREAKER / C-6KA

کلید مینیاتوری ۶ کیلو آمپر / تیپ C / جریان مستقیم

| قیمت به ریال | تعداد در کارتن | تعداد در جعبه | نام محصول | |
|--------------|----------------|---------------|-------------------------------|----------------------|
| ۳,۲۹۱/۰۰۰ | ۱۲۰ | ۱۲ | RB/MD 1P - 2~4 ^A | کلید مینیاتوری تک پل |
| ۳,۱۸۹/۰۰۰ | ۱۲۰ | ۱۲ | RB/MD 1P - 6~40 ^A | کلید مینیاتوری تک پل |
| ۳,۲۹۱/۰۰۰ | ۱۲۰ | ۱۲ | RB/MD 1P - 50~63 ^A | کلید مینیاتوری تک پل |
| ۶,۹۱۱/۰۰۰ | ۶۰ | ۶ | RB/MD 2P - 2~4 ^A | کلید مینیاتوری ۲ پل |
| ۶,۴۸۹/۰۰۰ | ۶۰ | ۶ | RB/MD 2P - 6~40 ^A | کلید مینیاتوری ۲ پل |
| ۶,۹۱۱/۰۰۰ | ۶۰ | ۶ | RB/MD 2P - 50~63 ^A | کلید مینیاتوری ۲ پل |



DC MINIATURE CIRCUIT BREAKER / B-10KA

کلید مینیاتوری ۱۰ کیلو آمپر / تیپ B / جریان مستقیم

| قیمت به ریال | تعداد در کارتن | تعداد در جعبه | نام محصول | |
|--------------|----------------|---------------|-------------------------------|----------------------|
| ۳,۷۸۵/۰۰۰ | ۱۲۰ | ۱۲ | RB/MD 1P - 2~4 ^A | کلید مینیاتوری تک پل |
| ۳,۶۶۵/۰۰۰ | ۱۲۰ | ۱۲ | RB/MD 1P - 6~40 ^A | کلید مینیاتوری تک پل |
| ۳,۷۸۵/۰۰۰ | ۱۲۰ | ۱۲ | RB/MD 1P - 50~63 ^A | کلید مینیاتوری تک پل |
| ۷,۹۴۸/۰۰۰ | ۶۰ | ۶ | RB/MD 2P - 2~4 ^A | کلید مینیاتوری ۲ پل |
| ۷,۶۹۵/۰۰۰ | ۶۰ | ۶ | RB/MD 2P - 6~40 ^A | کلید مینیاتوری ۲ پل |
| ۷,۹۴۸/۰۰۰ | ۶۰ | ۶ | RB/MD 2P - 50~63 ^A | کلید مینیاتوری ۲ پل |



DC MINIATURE CIRCUIT BREAKER /C-10KA

کلید مینیاتوری ۱۰ کیلو آمپر / تیپ C / جریان مستقیم

| قیمت به ریال | تعداد در کارتن | تعداد در جعبه | نام محصول | |
|--------------|----------------|---------------|-------------------------------|----------------------|
| ۳/۷۸۵/۰۰۰ | ۱۲۰ | ۱۲ | RB/MD 1P - 2~4 ^A | کلید مینیاتوری تک پل |
| ۳/۶۶۵/۰۰۰ | ۱۲۰ | ۱۲ | RB/MD 1P - 6~40 ^A | کلید مینیاتوری تک پل |
| ۳/۷۸۵/۰۰۰ | ۱۲۰ | ۱۲ | RB/MD 1P - 50~63 ^A | کلید مینیاتوری تک پل |
| ۷/۹۴۸/۰۰۰ | ۶۰ | ۶ | RB/MD 2P - 2~4 ^A | کلید مینیاتوری ۲ پل |
| ۷/۶۹۵/۰۰۰ | ۶۰ | ۶ | RB/MD 2P - 6~40 ^A | کلید مینیاتوری ۲ پل |
| ۷/۹۴۸/۰۰۰ | ۶۰ | ۶ | RB/MD 2P - 50~63 ^A | کلید مینیاتوری ۲ پل |



AUXILIARY CONTACT BLOCKS

کنتاکت کمکی مینیاتوری

| قیمت به ریال | تعداد در کارتن | تعداد در جعبه | نام محصول | |
|--------------|----------------|---------------|-----------|-----------------------|
| ۲/۸۰۶/۰۰۰ | ۱۲۰ | ۱۲ | RB/M-CB | کنتاکت کمکی مینیاتوری |
| ۲/۸۰۶/۰۰۰ | ۱۲۰ | ۱۲ | RB/M-FB | کنتاکت کمکی مینیاتوری |



RESIDUAL CURRENT CIRCUIT BREAKER 30 MA

کلید محافظ جان ۳۰ میلی آمپر

| قیمت به ریال | تعداد در کارتن | تعداد در جعبه | نام محصول | |
|--------------|----------------|---------------|-------------------------------|---------------------|
| ۸/۴۷۸/۰۰۰ | ۴۸ | ۱ | RB/RC 2P - 6~40 ^A | کلید محافظ جان ۲ پل |
| ۹/۷۴۶/۰۰۰ | ۴۸ | ۱ | RB/RC 2P - 50~63 ^A | کلید محافظ جان ۲ پل |
| ۱۲/۹۸۶/۰۰۰ | ۲۴ | ۱ | RB/RC 4P - 6~40 ^A | کلید محافظ جان ۴ پل |
| ۱۴/۹۳۳/۰۰۰ | ۲۴ | ۱ | RB/RC 4P - 50~63 ^A | کلید محافظ جان ۴ پل |



RESIDUAL CURRENT CIRCUIT BREAKER 300 MA

کلید محافظ جان ۳۰۰ میلی آمپر

| قیمت به ریال | تعداد در کارتن | تعداد در جعبه | نام محصول | |
|--------------|----------------|---------------|-------------------------------------|-----------------------------------|
| ۸,۴۷۸,۰۰۰ | ۴۸ | ۱ | RB/RC 2P - 6~40 ^A 300mA | کلید محافظ جان ۲ پل ۳۰۰ میلی آمپر |
| ۹,۷۴۶,۰۰۰ | ۴۸ | ۱ | RB/RC 2P - 50~63 ^A 300mA | کلید محافظ جان ۲ پل ۳۰۰ میلی آمپر |
| ۱۲,۹۸۶,۰۰۰ | ۲۴ | ۱ | RB/RC 4P - 6~40 ^A 300mA | کلید محافظ جان ۴ پل ۳۰۰ میلی آمپر |
| ۱۴,۹۳۳,۰۰۰ | ۲۴ | ۱ | RB/RC 4P - 50~63 ^A 300mA | کلید محافظ جان ۴ پل ۳۰۰ میلی آمپر |



RESIDUAL CURRENT CIRCUIT BREAKER WITH OVERCURRENT 30MA/C-6KA C کلید محافظ جان ترکیبی ۳۰ میلی آمپر / ۶ کیلو آمپر / تیپ C

| قیمت به ریال | تعداد در کارتن | تعداد در جعبه | نام محصول | |
|--------------|----------------|---------------|------------------------------|---|
| ۸,۷۷۳,۰۰۰ | ۴۸ | ۱ | RB/RO- 2P-6~40 ^A | کلید محافظ جان ترکیبی ۲ پل ۳۰ میلی آمپر |
| ۱۰,۰۸۴,۰۰۰ | ۴۸ | ۱ | RB/RO- 2P-50~63 ^A | کلید محافظ جان ترکیبی ۲ پل ۳۰ میلی آمپر |



ISOLATOR

کلید ایزولاتور

| قیمت به ریال | تعداد در کارتن | تعداد در جعبه | نام محصول | |
|--------------|----------------|---------------|-----------------------------|----------------------|
| ۱,۲۳۱,۰۰۰ | ۱۲۰ | ۱۲ | RB/I - 1P - 25 ^A | کلید ایزولاتور تک پل |
| ۱,۲۳۱,۰۰۰ | ۱۲۰ | ۱۲ | RB/I - 1P - 32 ^A | کلید ایزولاتور تک پل |
| ۱,۲۳۱,۰۰۰ | ۱۲۰ | ۱۲ | RB/I - 1P - 40 ^A | کلید ایزولاتور تک پل |
| ۱,۳۶۶,۰۰۰ | ۱۲۰ | ۱۲ | RB/I - 1P - 63 ^A | کلید ایزولاتور تک پل |
| ۳,۸۰۶,۰۰۰ | ۴۰ | ۴ | RB/I - 3P - 25 ^A | کلید ایزولاتور ۳ پل |
| ۳,۸۰۶,۰۰۰ | ۴۰ | ۴ | RB/I - 3P - 32 ^A | کلید ایزولاتور ۳ پل |
| ۳,۸۰۶,۰۰۰ | ۴۰ | ۴ | RB/I - 3P - 40 ^A | کلید ایزولاتور ۳ پل |
| ۴,۲۲۷,۰۰۰ | ۴۰ | ۴ | RB/I - 3P - 63 ^A | کلید ایزولاتور ۳ پل |



CORD END

وایرشو تکی روکش دار

| قیمت به ریال | تعداد در کارتن | تعداد در جعبه | تعداد در بسته | نام محصول | |
|--------------|----------------|---------------|---------------|---------------------|--|
| ۳/۲۴۰ | --- | ۵۰۰۰ | ۱۰۰ | IES 0.50/8 E White | وایرشو تکی روکش دار، سطح مقطع سیم ۰.۵، طول ۸ میلی متر |
| ۳/۲۴۰ | --- | ۵۰۰۰ | ۱۰۰ | IES 0.75/8 E Blue | وایرشو تکی روکش دار، سطح مقطع سیم ۰.۷۵، طول ۸ میلی متر |
| ۳/۳۸۰ | --- | ۴۰۰۰ | ۱۰۰ | IES 1.0/8 E Red | وایرشو تکی روکش دار، سطح مقطع سیم ۱، طول ۸ میلی متر |
| ۳/۹۴۰ | --- | ۳۵۰۰ | ۱۰۰ | IES 1.5/8 E Black | وایرشو تکی روکش دار، سطح مقطع سیم ۱.۵، طول ۸ میلی متر |
| ۵/۲۳۰ | --- | ۳۰۰۰ | ۱۰۰ | IES 2.5/8 E Gray | وایرشو تکی روکش دار، سطح مقطع سیم ۲.۵، طول ۸ میلی متر |
| ۷/۵۱۰ | --- | ۲۰۰۰ | ۱۰۰ | IES 4.0/9 E Orange | وایرشو تکی روکش دار، سطح مقطع سیم ۴، طول ۹ میلی متر |
| ۱۱/۲۲۰ | --- | ۱۲۰۰ | ۱۰۰ | IES 6.0/12 E Green | وایرشو تکی روکش دار، سطح مقطع سیم ۶، طول ۱۲ میلی متر |
| ۱۳/۵۳۰ | --- | ۸۰۰ | ۱۰۰ | IES 10.0/12 E Brown | وایرشو تکی روکش دار، سطح مقطع سیم ۱۰، طول ۱۲ میلی متر |
| ۱۸/۰۴۰ | --- | ۶۰۰ | ۱۰۰ | IES 16.0/12 E Beige | وایرشو تکی روکش دار، سطح مقطع سیم ۱۶، طول ۱۲ میلی متر |
| ۳۴/۱۰۰ | --- | ۳۰۰ | ۱۰۰ | IES 25.0/16 E Black | وایرشو تکی روکش دار، سطح مقطع سیم ۲۵، طول ۱۶ میلی متر |
| ۳۵/۷۵۰ | --- | ۲۰۰ | ۱۰۰ | IES 35.0/16 E Red | وایرشو تکی روکش دار، سطح مقطع سیم ۳۵، طول ۱۶ میلی متر |
| ۷۵/۹۰۰ | --- | ۱۰۰ | ۱۰۰ | IES 50.0/20 E Blue | وایرشو تکی روکش دار، سطح مقطع سیم ۵۰، طول ۲۰ میلی متر |



NON-INSULATED CORD END

وایرشو تکی بدون روکش

| قیمت به ریال | تعداد در کارتن | تعداد در جعبه | تعداد در بسته | نام محصول | |
|--------------|----------------|---------------|---------------|--------------|--|
| ۲/۹۶۰ | --- | ۷۰۰۰ | ۱۰۰ | ES 0.50/10 E | وایرشو تکی بدون روکش، سطح مقطع سیم ۰.۵، طول ۱۰ میلی متر |
| ۲/۹۶۰ | --- | ۱۰۰۰۰ | ۱۰۰ | ES 0.75/10 E | وایرشو تکی بدون روکش، سطح مقطع سیم ۰.۷۵، طول ۱۰ میلی متر |
| ۳/۱۱۰ | --- | ۷۰۰۰ | ۱۰۰ | ES 1.0/10 E | وایرشو تکی بدون روکش، سطح مقطع سیم ۱، طول ۱۰ میلی متر |
| ۳/۴۵۰ | --- | ۵۰۰۰ | ۱۰۰ | ES 1.5/8 E | وایرشو تکی بدون روکش، سطح مقطع سیم ۱.۵، طول ۸ میلی متر |
| ۳/۴۵۰ | --- | ۵۰۰۰ | ۱۰۰ | ES 1.5/10 E | وایرشو تکی بدون روکش، سطح مقطع سیم ۱.۵، طول ۱۰ میلی متر |
| ۴/۴۴۰ | --- | ۴۰۰۰ | ۱۰۰ | ES 2.5/8 E | وایرشو تکی بدون روکش، سطح مقطع سیم ۲.۵، طول ۸ میلی متر |
| ۴/۷۶۰ | --- | ۴۰۰۰ | ۱۰۰ | ES 2.5/12 E | وایرشو تکی بدون روکش، سطح مقطع سیم ۲.۵، طول ۱۲ میلی متر |
| ۶/۷۵۰ | --- | ۳۵۰۰ | ۱۰۰ | ES 4.0/12 E | وایرشو تکی بدون روکش، سطح مقطع سیم ۴، طول ۱۲ میلی متر |
| ۹/۷۷۰ | --- | ۳۰۰۰ | ۱۰۰ | ES 6.0/12 E | وایرشو تکی بدون روکش، سطح مقطع سیم ۶، طول ۱۲ میلی متر |
| ۱۳/۳۱۰ | --- | ۲۰۰۰ | ۱۰۰ | ES 10.0/15 E | وایرشو تکی بدون روکش، سطح مقطع سیم ۱۰، طول ۱۵ میلی متر |
| ۱۶/۱۷۰ | --- | ۱۵۰۰ | ۱۰۰ | ES 16.0/15 E | وایرشو تکی بدون روکش، سطح مقطع سیم ۱۶، طول ۱۵ میلی متر |
| ۳۱/۲۴۰ | --- | ۸۰۰ | ۱۰۰ | ES 25.0/16 E | وایرشو تکی بدون روکش، سطح مقطع سیم ۲۵، طول ۱۶ میلی متر |
| ۳۲/۶۷۰ | --- | ۸۰۰ | ۱۰۰ | ES 35.0/16 E | وایرشو تکی بدون روکش، سطح مقطع سیم ۳۵، طول ۱۶ میلی متر |
| ۵۷/۲۰۰ | --- | ۸۰۰ | ۱۰۰ | ES 50.0/20 E | وایرشو تکی بدون روکش، سطح مقطع سیم ۵۰، طول ۲۰ میلی متر |



TWIN CORD END

وایرشو دویل روکش دار

| قیمت به ریال | تعداد در کارتن | تعداد در جعبه | تعداد در بسته | نام محصول | |
|--------------|----------------|---------------|---------------|-----------------------|--|
| ۵,۷۱۰ | --- | ۳۰۰۰ | ۱۰۰ | IES 2x0.50/8 E White | وایرشو دویل روکش دار ، سطح مقطع سیم ۰.۵ ، طول ۸ میلیمتر |
| ۵,۹۹۰ | --- | ۳۰۰۰ | ۱۰۰ | IES 2x0.75/8 E Blue | وایرشو دویل روکش دار ، سطح مقطع سیم ۰.۷۵ ، طول ۸ میلیمتر |
| ۶,۵۴۰ | --- | ۲۵۰۰ | ۱۰۰ | IES 2x1.0/8 E Red | وایرشو دویل روکش دار ، سطح مقطع سیم ۱ ، طول ۸ میلیمتر |
| ۷,۰۲۰ | --- | ۲۰۰۰ | ۱۰۰ | IES 2x1.5/8 E Black | وایرشو دویل روکش دار ، سطح مقطع سیم ۱.۵ ، طول ۸ میلیمتر |
| ۱۲,۳۲۰ | --- | ۱۲۰۰ | ۱۰۰ | IES 2x2.5/10 E Gray | وایرشو دویل روکش دار ، سطح مقطع سیم ۲.۵ ، طول ۱۰ میلیمتر |
| ۱۵,۸۴۰ | --- | ۱۰۰۰ | ۱۰۰ | IES 2x4.0/12 E Orange | وایرشو دویل روکش دار ، سطح مقطع سیم ۴ ، طول ۱۲ میلیمتر |
| ۲۲,۴۴۰ | --- | ۶۰۰ | ۱۰۰ | IES 2x6.0/14 E Green | وایرشو دویل روکش دار ، سطح مقطع سیم ۶ ، طول ۱۴ میلیمتر |
| ۳۶,۷۴۰ | --- | ۴۰۰ | ۱۰۰ | IES 2x10.0/14 E Brown | وایرشو دویل روکش دار ، سطح مقطع سیم ۱۰ ، طول ۱۴ میلیمتر |
| ۴۵,۴۳۰ | --- | ۲۰۰ | ۱۰۰ | IES 2x16.0/14 E Beige | وایرشو دویل روکش دار ، سطح مقطع سیم ۱۶ ، طول ۱۴ میلیمتر |



SPADE

سرسیم دوشاخ

| قیمت به ریال | تعداد در کارتن | تعداد در جعبه | تعداد در بسته | نام محصول | |
|--------------|----------------|---------------|---------------|-----------|--|
| ۱۲,۷۶۰ | --- | ۷۰۰ | ۱۰۰ | IFT 301 E | سرسیم دوشاخ ، سطح مقطع سیم ۱.۵ ، عرض دهانه ۳ |
| ۱۲,۸۷۰ | --- | ۱۵۰۰ | ۱۰۰ | IFT 401 E | سرسیم دوشاخ ، سطح مقطع سیم ۱.۵ ، عرض دهانه ۴ |
| ۱۴,۱۹۰ | --- | ۱۵۰۰ | ۱۰۰ | IFT 501 E | سرسیم دوشاخ ، سطح مقطع سیم ۱.۵ ، عرض دهانه ۵ |
| ۱۷,۰۵۰ | --- | ۱۲۰۰ | ۱۰۰ | IFT 601 E | سرسیم دوشاخ ، سطح مقطع سیم ۱.۵ ، عرض دهانه ۶ |
| ۱۴,۷۴۰ | --- | ۱۰۰۰ | ۱۰۰ | IFT 352 E | سرسیم دوشاخ ، سطح مقطع سیم ۲.۵ ، عرض دهانه ۳ |
| ۱۴,۷۴۰ | --- | ۱۵۰۰ | ۱۰۰ | IFT 402 E | سرسیم دوشاخ ، سطح مقطع سیم ۲.۵ ، عرض دهانه ۴ |
| ۱۷,۰۵۰ | --- | ۱۳۰۰ | ۱۰۰ | IFT 502 E | سرسیم دوشاخ ، سطح مقطع سیم ۲.۵ ، عرض دهانه ۵ |
| ۱۷,۸۲۰ | --- | ۱۰۰۰ | ۱۰۰ | IFT 602 E | سرسیم دوشاخ ، سطح مقطع سیم ۲.۵ ، عرض دهانه ۶ |
| ۳۳,۱۱۰ | --- | ۸۰۰ | ۱۰۰ | IFT 406 E | سرسیم دوشاخ ، سطح مقطع سیم ۶ ، عرض دهانه ۴ |
| ۳۳,۱۱۰ | --- | ۸۰۰ | ۱۰۰ | IFT 506 E | سرسیم دوشاخ ، سطح مقطع سیم ۶ ، عرض دهانه ۵ |
| ۳۴,۱۰۰ | --- | ۷۰۰ | ۱۰۰ | IFT 606 E | سرسیم دوشاخ ، سطح مقطع سیم ۶ ، عرض دهانه ۶ |
| ۳۷,۸۴۰ | --- | ۵۰۰ | ۱۰۰ | IFT 806 E | سرسیم دوشاخ ، سطح مقطع سیم ۶ ، عرض دهانه ۸ |



RING

سرسیم حلقوی

| قیمت به ریال | تعداد در کارتن | تعداد در جعبه | تعداد در بسته | نام محصول | |
|--------------|----------------|---------------|---------------|------------|--|
| ۱۲/۶۵۰ | --- | ۱۸۰۰ | ۱۰۰ | IRT 301 E | سرسیم حلقوی ، سطح مقطع سیم ۱.۵ ، قطر ۳ |
| ۱۳/۰۹۰ | --- | ۸۰۰ | ۱۰۰ | IRT 351 E | سرسیم حلقوی ، سطح مقطع سیم ۱.۵ ، قطر ۳.۵ |
| ۱۳/۵۳۰ | --- | ۱۵۰۰ | ۱۰۰ | IRT 401 E | سرسیم حلقوی ، سطح مقطع سیم ۱.۵ ، قطر ۴ |
| ۱۵/۸۴۰ | --- | ۱۵۰۰ | ۱۰۰ | IRT 501 E | سرسیم حلقوی ، سطح مقطع سیم ۱.۵ ، قطر ۵ |
| ۲۰/۲۴۰ | --- | ۱۵۰۰ | ۱۰۰ | IRT 601 E | سرسیم حلقوی ، سطح مقطع سیم ۱.۵ ، قطر ۶ |
| ۲۳/۴۳۰ | --- | ۱۳۰۰ | ۱۰۰ | IRT 801 E | سرسیم حلقوی ، سطح مقطع سیم ۱.۵ ، قطر ۸ |
| ۱۵/۱۸۰ | --- | ۱۵۰۰ | ۱۰۰ | IRT 302 E | سرسیم حلقوی ، سطح مقطع سیم ۲.۵ ، قطر ۳ |
| ۱۶/۳۹۰ | --- | ۱۵۰۰ | ۱۰۰ | IRT 402 E | سرسیم حلقوی ، سطح مقطع سیم ۲.۵ ، قطر ۴ |
| ۱۹/۰۳۰ | --- | ۱۲۰۰ | ۱۰۰ | IRT 502 E | سرسیم حلقوی ، سطح مقطع سیم ۲.۵ ، قطر ۵ |
| ۲۳/۸۷۰ | --- | ۱۰۰۰ | ۱۰۰ | IRT 602 E | سرسیم حلقوی ، سطح مقطع سیم ۲.۵ ، قطر ۶ |
| ۲۶/۰۷۰ | --- | ۱۰۰۰ | ۱۰۰ | IRT 802 E | سرسیم حلقوی ، سطح مقطع سیم ۲.۵ ، قطر ۸ |
| ۲۹/۱۵۰ | --- | ۱۰۰۰ | ۱۰۰ | IRT 1002 E | سرسیم حلقوی ، سطح مقطع سیم ۲.۵ ، قطر ۱۰ |
| ۳۳/۱۱۰ | --- | ۸۰۰ | ۱۰۰ | IRT 406 E | سرسیم حلقوی ، سطح مقطع سیم ۶ ، قطر ۴ |
| ۳۶/۹۶۰ | --- | ۸۰۰ | ۱۰۰ | IRT 506 E | سرسیم حلقوی ، سطح مقطع سیم ۶ ، قطر ۵ |
| ۳۷/۸۴۰ | --- | ۷۰۰ | ۱۰۰ | IRT 606 E | سرسیم حلقوی ، سطح مقطع سیم ۶ ، قطر ۶ |
| ۵۳/۲۴۰ | --- | ۵۰۰ | ۱۰۰ | IRT 806 E | سرسیم حلقوی ، سطح مقطع سیم ۶ ، قطر ۸ |
| ۵۴/۳۴۰ | --- | ۵۰۰ | ۱۰۰ | IRT 1006 E | سرسیم حلقوی ، سطح مقطع سیم ۶ ، قطر ۱۰ |
| ۶۳/۹۱۰ | --- | ۴۰۰ | ۱۰۰ | IRT 1206 E | سرسیم حلقوی ، سطح مقطع سیم ۶ ، قطر ۱۲ |
| ۷۹/۹۷۰ | --- | ۲۰۰ | ۱۰۰ | IRT 510 E | سرسیم حلقوی ، سطح مقطع سیم ۱۰ ، قطر ۵ |
| ۸۷/۱۲۰ | --- | ۳۰۰ | ۱۰۰ | IRT 610 E | سرسیم حلقوی ، سطح مقطع سیم ۱۰ ، قطر ۶ |



FEMALE SLIP-ON

سرسیم فیشی مادگی

| قیمت به ریال | تعداد در کارتن | تعداد در جعبه | تعداد در بسته | نام محصول | |
|--------------|----------------|---------------|---------------|------------|--|
| ۱۴/۰۸۰ | --- | ۱۲۰۰ | ۱۰۰ | FFT 1638 E | سرسیم فیشی مادگی ، سطح مقطع سیم ۱.۵ ، عرض هادی ۲۵ |
| ۱۴/۶۳۰ | --- | ۱۳۰۰ | ۱۰۰ | FFT 2488 E | سرسیم فیشی مادگی ، سطح مقطع سیم ۲.۵ ، عرض هادی ۱۸۷ |
| ۱۵/۸۴۰ | --- | ۱۲۰۰ | ۱۰۰ | FFT 2638 E | سرسیم فیشی مادگی ، سطح مقطع سیم ۲.۵ ، عرض هادی ۲۵ |
| ۱۸/۵۹۰ | --- | ۸۰۰ | ۱۰۰ | FFT 5638 E | سرسیم فیشی مادگی ، سطح مقطع سیم ۶ ، عرض هادی ۲۵ |



MALE SLIP-ON

سرسیم فیشی نری

| قیمت به ریال | تعداد در کارتن | تعداد در جعبه | تعداد در بسته | نام محصول | |
|--------------|----------------|---------------|---------------|------------|---|
| ۱۲/۶۵۰ | --- | ۶۰۰ | ۱۰۰ | FMT 1638 E | سرسیم فیشی نری ، سطح مقطع سیم ۱.۵، عرض هادی ۲۵ه |
| ۱۴/۳۰۰ | --- | ۴۰۰ | ۱۰۰ | FMT 2488 E | سرسیم فیشی نری ، سطح مقطع سیم ۲.۵، عرض هادی ۱۸۷ |
| ۱۳/۷۵۰ | --- | ۷۰۰ | ۱۰۰ | FMT 2638 E | سرسیم فیشی نری ، سطح مقطع سیم ۲.۵، عرض هادی ۲۵ه |



FULLY-INSULATED FEMALE SLIP-ON

سر سیم مادگی تمام روکش

| قیمت به ریال | تعداد در کارتن | تعداد در جعبه | تعداد در بسته | نام محصول | |
|--------------|----------------|---------------|---------------|-------------|--|
| ۱۴/۸۵۰ | --- | ۱۰۰۰ | ۱۰۰ | IFFT 1288 E | سرسیم مادگی تمام روکش ، سطح مقطع سیم ۱.۵، عرض هادی ۱۱ه |
| ۱۵/۴۰۰ | --- | ۳۰۰ | ۱۰۰ | IFFT 1488 E | سرسیم مادگی تمام روکش ، سطح مقطع سیم ۱.۵، عرض هادی ۱۸۷ |
| ۲۰/۳۵۰ | --- | ۸۰۰ | ۱۰۰ | IFFT 1638 E | سرسیم مادگی تمام روکش ، سطح مقطع سیم ۱.۵، عرض هادی ۲۵ه |
| ۱۸/۵۹۰ | --- | ۷۰۰ | ۱۰۰ | IFFT 2288 E | سرسیم مادگی تمام روکش ، سطح مقطع سیم ۲.۵، عرض هادی ۱۱ه |
| ۱۹/۲۵۰ | --- | ۱۰۰۰ | ۱۰۰ | IFFT 2488 E | سرسیم مادگی تمام روکش ، سطح مقطع سیم ۲.۵، عرض هادی ۱۸۷ |
| ۲۲/۸۸۰ | --- | ۸۰۰ | ۱۰۰ | IFFT 2638 E | سرسیم مادگی تمام روکش ، سطح مقطع سیم ۲.۵، عرض هادی ۲۵ه |
| ۲۵/۵۲۰ | --- | ۵۰۰ | ۱۰۰ | IFFT 5638 E | سرسیم مادگی تمام روکش ، سطح مقطع سیم ۶، عرض هادی ۲۵ه |



BUTT

سرسیم رابط

| قیمت به ریال | تعداد در کارتن | تعداد در جعبه | تعداد در بسته | نام محصول | |
|--------------|----------------|---------------|---------------|-----------|-------------------------------|
| ۱۹/۹۱۰ | --- | ۹۰۰ | ۱۰۰ | IBT 251 E | سرسیم رابط ، سطح مقطع سیم ۱.۵ |
| ۲۲/۴۴۰ | --- | ۷۰۰ | ۱۰۰ | IBT 252 E | سرسیم رابط ، سطح مقطع سیم ۲.۵ |
| ۳۳/۱۱۰ | --- | ۶۰۰ | ۱۰۰ | IBT 256 E | سرسیم رابط ، سطح مقطع سیم ۶ |



FEMALE BULLET

سر سیم فیشی مادگی فشنگی تمام روکش

| قیمت به ریال | تعداد در کارتن | تعداد در جعبه | تعداد در بسته | نام محصول | |
|--------------|----------------|---------------|---------------|-----------|---|
| ۲۱/۸۹۰ | --- | ۸۰۰ | ۱۰۰ | BFT 1040 | سرسیم فیشی مادگی فشنگی تمام روکش، سطح مقطع سیم ۱.۵، قطر هادی ۱.۵۶ |
| ۲۵/۰۸۰ | --- | ۶۰۰ | ۱۰۰ | BFT 2050 | سرسیم فیشی مادگی فشنگی تمام روکش، سطح مقطع سیم ۲.۵، قطر هادی ۱.۹۵ |
| ۳۴/۴۳۰ | --- | ۱۰۰ | ۱۰۰ | BFT 5050 | سرسیم فیشی مادگی فشنگی تمام روکش، سطح مقطع سیم ۶، قطر هادی ۱.۹۵ |



MALE BULLET

سر سیم فیشی نری فشنگی

| قیمت به ریال | تعداد در کارتن | تعداد در جعبه | تعداد در بسته | نام محصول | |
|--------------|----------------|---------------|---------------|------------|--|
| ۱۸/۵۹۰ | --- | ۱۵۰۰ | ۱۰۰ | BMT 1040 E | سرسیم فیشی نری فشنگی، سطح مقطع سیم ۱.۵ |
| ۲۰/۷۹۰ | --- | ۱۱۰۰ | ۱۰۰ | BMT 2050 E | سرسیم فیشی نری فشنگی، سطح مقطع سیم ۲.۵ |
| ۲۸/۶۰۰ | --- | ۱۰۰ | ۱۰۰ | BMT 5050 E | سرسیم فیشی نری فشنگی، سطح مقطع سیم ۶ |

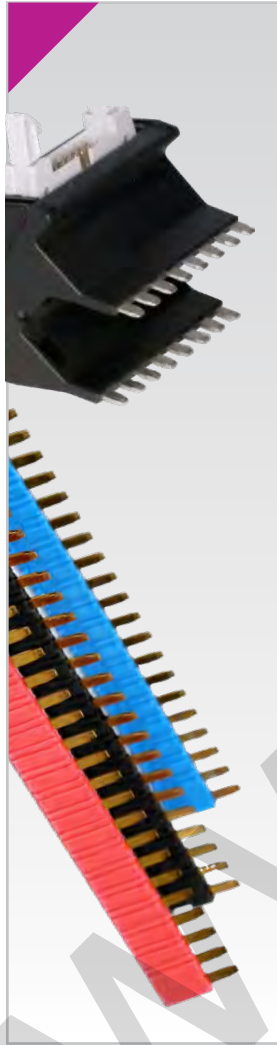
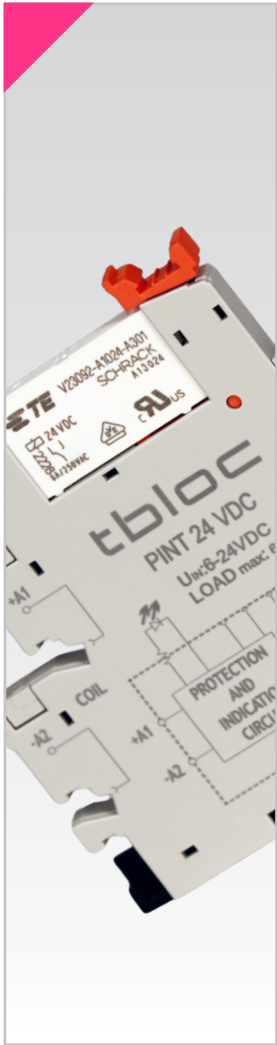


KIT

جعبه وایرشو

| قیمت به ریال | تعداد در کارتن | تعداد در جعبه | نام محصول | |
|--------------|----------------|---------------|--------------------------|---|
| ۱/۹۲۵/۰۰۰ | --- | --- | Circular Assortment 1 | جعبه گرد ۵ خانه وایرشو تکی روکش دار، از سطح مقطع ۰.۵ تا ۲.۵ |
| ۲/۵۵۸/۰۰۰ | --- | --- | Circular Assortment 2 | جعبه گرد ۵ خانه وایرشو دابل روکش دار، از سطح مقطع ۰.۵ تا ۲.۵ |
| ۱/۵۵۵/۰۰۰ | --- | --- | Circular Assortment 3 | جعبه گرد ۴ خانه وایرشو تکی روکش دار، از سطح مقطع ۴ تا ۱۶ |
| ۶/۰۳۷/۰۰۰ | --- | --- | Rectangular Assortment 1 | جعبه مستطیلی ۸ خانه وایرشو تکی روکش دار، از سطح مقطع ۰.۵ تا ۱۰ |
| ۴/۸۹۵/۰۰۰ | --- | --- | Rectangular Assortment 2 | جعبه مستطیلی ۱۲ خانه وایرشو تکی روکش دار، از سطح مقطع ۰.۵ تا ۶ و دابل روکش دار از سطح مقطع ۰.۵ تا ۲.۵ |





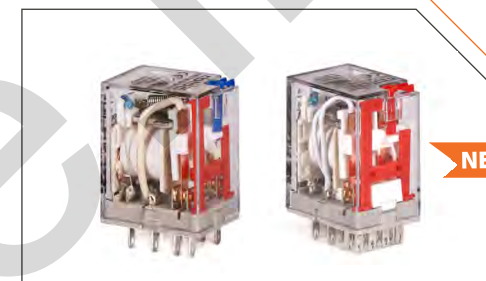
رااد
فهرست
2017

INDUSTRIAL RELAY MODULES

TRB LT RELAYS SERIES

رله های شیشه ای سری TRB-LT

| قیمت به ریال | تعداد در کارتن | تعداد در جعبه | نام محصول | |
|--------------|----------------|---------------|------------------------|---------------------------|
| ۲,۸۷۳/۰۰۰ | ۳۰۰ | ۲۰ | TRB LT-2C-10A-24 V AC | رله ۲۴V AC دوگتتاکت ۱۰A |
| ۳,۴۸۹/۰۰۰ | ۳۰۰ | ۲۰ | TRB LT-2C-10A-48 V AC | رله ۴۸V AC دوگتتاکت ۱۰A |
| ۳,۴۸۹/۰۰۰ | ۳۰۰ | ۲۰ | TRB LT-2C-10A-115 V AC | رله ۱۱۵V AC دوگتتاکت ۱۰A |
| ۳,۰۱۰/۰۰۰ | ۳۰۰ | ۲۰ | TRB LT-2C-10A-230 V AC | رله ۲۳۰V AC دوگتتاکت ۱۰A |
| ۲,۸۷۳/۰۰۰ | ۳۰۰ | ۲۰ | TRB LT-2C-10A-12 V DC | رله ۱۲V DC دوگتتاکت ۱۰A |
| ۲,۸۷۳/۰۰۰ | ۳۰۰ | ۲۰ | TRB LT-2C-10A-24 V DC | رله ۲۴V DC دوگتتاکت ۱۰A |
| ۳,۳۵۲/۰۰۰ | ۳۰۰ | ۲۰ | TRB LT-2C-10A-48 V DC | رله ۴۸V DC دوگتتاکت ۱۰A |
| ۳,۳۵۲/۰۰۰ | ۳۰۰ | ۲۰ | TRB LT-2C-10A-110 V DC | رله ۱۱۰V DC دوگتتاکت ۱۰A |
| ۳,۸۳۱/۰۰۰ | ۳۰۰ | ۲۰ | TRB LT-2C-10A-220 V DC | رله ۲۲۰V DC دوگتتاکت ۱۰A |
| ۳,۴۸۹/۰۰۰ | ۳۰۰ | ۲۰ | TRB LT-4C-5A-24 V AC | رله ۲۴V AC چهارگتتاکت ۵A |
| ۳,۸۳۱/۰۰۰ | ۳۰۰ | ۲۰ | TRB LT-4C-5A-48 V AC | رله ۴۸V AC چهارگتتاکت ۵A |
| ۳,۹۶۸/۰۰۰ | ۳۰۰ | ۲۰ | TRB LT-4C-5A-115 V AC | رله ۱۱۵V AC چهارگتتاکت ۵A |
| ۳,۴۸۹/۰۰۰ | ۳۰۰ | ۲۰ | TRB LT-4C-5A-230 V AC | رله ۲۳۰V AC چهارگتتاکت ۵A |
| ۳,۴۸۹/۰۰۰ | ۳۰۰ | ۲۰ | TRB LT-4C-5A-12 V DC | رله ۱۲V DC چهارگتتاکت ۵A |
| ۳,۴۸۹/۰۰۰ | ۳۰۰ | ۲۰ | TRB LT-4C-5A-24 V DC | رله ۲۴V DC چهارگتتاکت ۵A |
| ۳,۴۸۹/۰۰۰ | ۳۰۰ | ۲۰ | TRB LT-4C-5A-48 V DC | رله ۴۸V DC چهارگتتاکت ۵A |
| ۳,۸۳۱/۰۰۰ | ۳۰۰ | ۲۰ | TRB LT-4C-5A-110 V DC | رله ۱۱۰V DC چهارگتتاکت ۵A |
| ۴,۱۰۴/۰۰۰ | ۳۰۰ | ۲۰ | TRB LT-4C-5A-220 V DC | رله ۲۲۰V DC چهارگتتاکت ۵A |



NEW!

TRB-LT RELAYS ACCESSORIES

متعلقات رله های سری TRB-LT

| قیمت به ریال | تعداد در کارتن | تعداد در جعبه | نام محصول | |
|--------------|----------------|---------------|-------------------|----------------------|
| ۱/۴۶۹/۰۰۰ | ۲۸۰ | ۱۰ | TS-V TRB 2C | پایه رله دو کنتاکت |
| ۱/۶۴۰/۰۰۰ | - | ۱۰ | TS-V TRB 4C | پایه رله چهار کنتاکت |
| ۱۷۱/۰۰۰ | - | ۲۰ | CP- TRB | نگهدارنده رله |
| ۱/۲۱۸/۰۰۰ | - | ۲۰ | DM (6-220 VDC) | ماژول دیود هرزگرد |
| ۱/۲۱۸/۰۰۰ | - | ۲۰ | RCM (110-220 VAC) | ماژول RC |

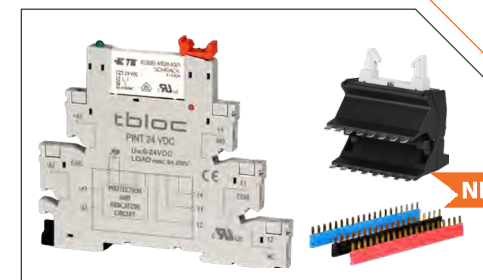


NEW!

PINT -1C

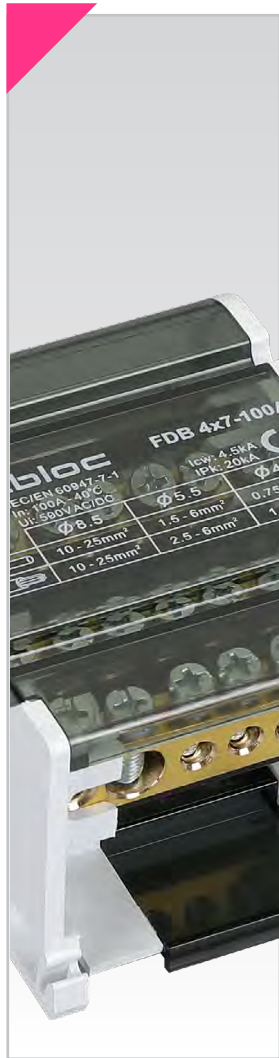
رله های تک کنتاکت PINT

| قیمت به ریال | تعداد در کارتن | تعداد در جعبه | نام محصول | |
|--------------|----------------|---------------|---------------------------|---------------------------------------|
| ۳/۳۹۰/۰۰۰ | ۶۴۰ | ۲۰ | PINT-1C 24 VDC-6A | ماژول رله ۲۴VDC تک کنتاکت ۶A |
| ۴/۸۴۵/۰۰۰ | ۶۴۰ | ۲۰ | PINT-1C 220-240 VAC/DC-6A | ماژول رله ۲۲۰-۲۴۰ VAC/DC تک کنتاکت ۶A |
| ۲/۹۹۰/۰۰۰ | - | ۱ | PINT Adaptor | آداپتور رله PINT |
| ۱/۸۰۰/۰۰۰ | - | ۵ | JP PINT20 | جایگزین رله PINT |



NEW!

WWW.PINT.P



DISTRIBUTION TERMINAL BLOCKS

دردان
 پروژه‌ها، توزیع

SDB

ترمینال توزیع

| قیمت به ریال | تعداد در کارتن | تعداد در جعبه | نام محصول | |
|--------------|----------------|---------------|-----------|------------------------|
| ۲/۰۷۲/۰۰۰ | ۱۲۰ | ۱ | SDB 80A | ترمینال توزیع ۸۰ آمپر |
| ۴/۳۲۰/۰۰۰ | ۱۲۰ | ۱ | SDB 125A | ترمینال توزیع ۱۲۵ آمپر |
| ۴/۴۲۶/۰۰۰ | ۱۲۰ | ۱ | SDB 160A | ترمینال توزیع ۱۶۰ آمپر |
| ۱۱/۷۴۷/۰۰۰ | ۶۰ | ۱ | SDB 250A | ترمینال توزیع ۲۵۰ آمپر |
| ۱۳/۵۳۶/۰۰۰ | ۶۰ | ۱ | SDB 400A | ترمینال توزیع ۴۰۰ آمپر |
| ۱۴/۷۱۳/۰۰۰ | ۶۰ | ۱ | SDB 500A | ترمینال توزیع ۵۰۰ آمپر |



NEW!

TDB

ترمینال توزیع ۲ هادی

| قیمت به ریال | تعداد در کارتن | تعداد در جعبه | نام محصول | |
|--------------|----------------|---------------|---------------|--------------------------------|
| ۲/۰۸۴/۰۰۰ | ۱۳۸ | ۱ | TDB 2*8 80A | ترمینال توزیع ۲ هادی ۲*8-80A |
| ۳/۸۲۶/۰۰۰ | ۷۲ | ۱ | TDB 2*18 80A | ترمینال توزیع ۲ هادی ۲*18-80A |
| ۲/۴۱۳/۰۰۰ | ۱۳۸ | ۱ | TDB 2*7 100A | ترمینال توزیع ۲ هادی ۲*7-100A |
| ۳/۵۲۰/۰۰۰ | ۸۴ | ۱ | TDB 2*11 100A | ترمینال توزیع ۲ هادی ۲*11-100A |
| ۲/۴۸۴/۰۰۰ | ۱۳۸ | ۱ | TDB 2*7 125A | ترمینال توزیع ۲ هادی ۲*7-125A |
| ۳/۵۵۵/۰۰۰ | ۸۴ | ۱ | TDB 2*11 125A | ترمینال توزیع ۲ هادی ۲*11-125A |
| ۴/۶۲۶/۰۰۰ | ۷۲ | ۱ | TDB 2*15 125A | ترمینال توزیع ۲ هادی ۲*15-125A |



NEW!

FDB

ترمینال توزیع ۴ هادی

| قیمت به ریال | تعداد در کارتن | تعداد در جعبه | نام محصول | |
|--------------|----------------|---------------|---------------|--------------------------------|
| ۵/۲۸۵/۰۰۰ | ۷۴ | ۱ | FDB 4*8 80A | ترمینال توزیع ۴ هادی 4*8-80A |
| ۶/۹۳۳/۰۰۰ | ۴۰ | ۱ | FDB 4*18 80A | ترمینال توزیع ۴ هادی 4*18-80A |
| ۴/۶۶۱/۰۰۰ | ۷۴ | ۱ | FDB 4*7 100A | ترمینال توزیع ۴ هادی 4*7-100A |
| ۷/۰۵۱/۰۰۰ | ۵۰ | ۱ | FDB 4*11 100A | ترمینال توزیع ۴ هادی 4*11-100A |
| ۴/۶۱۴/۰۰۰ | ۷۴ | ۱ | FDB 4*7 125A | ترمینال توزیع ۴ هادی 4*7-125A |
| ۷/۱۶۸/۰۰۰ | ۵۰ | ۱ | FDB 4*11 125A | ترمینال توزیع ۴ هادی 4*11-125A |
| ۹/۰۵۲/۰۰۰ | ۴۰ | ۱ | FDB 4*15 125A | ترمینال توزیع ۴ هادی 4*15-125A |



NEW!