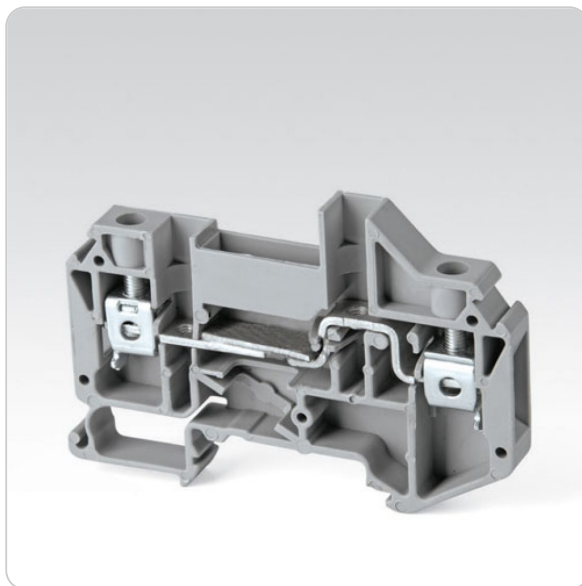


## ترمینال آزمون سایز 6



ترمینال های قطع شونده آزمون،سیم گیری به صورت پیچی ، سطح مقطع 6 میلیمتر با جریان نامی 41 آمپر و ولتاژ 400 ولت

IEC 60947-7-1	استاندارد
	اطلاعات فنی
6 کیلوولت	ولتاژ لحظه ای
400 ولت	ولتاژ
41 آمپر	جریان
I	گروه مواد
III	رده ولتاژی
3	درجه آلودگی
6 میلیمتر مربع	سطح مقطع
-	حداکثر جریان
-	حداکثر ظرفیت سیم گیری
پیچ کلمپ: M3.5, پیچ مرکزی: M3	سایز پیچ کلمپ
پیچ کلمپ: 1.2, پیچ مرکزی: 0.5	گشتاور محکم کردن
پلی آمید	مواد عایقی
6	سایز محصول
A5	گیج تست مطابق با IEC
12 میلیمتر	طول عایق کابل
	رنگ محصول
طوسی	رنگ
	توصیف متعلقات
TH35-15, TH35-7.5	قابل نصب بر روی ریل
EP-RSTT6	درپوش انتهایی
1.5	عرض درپوش انتهایی
-	جدا کننده

–	عرض جداکننده
–	جداکننده کوچک
EB/1, EB/3	بست انتهایی
۱۰ میلیمتر, ۹.۵ میلیمتر	عرض بست انتهایی
CC10-6, CC2-6, CC3-6, JEB10-6, JEB2-6, JEB3-6, ML2N, ML3N, ML4N	چمپر ثابت
۳۲ آمپر, ۴۱ آمپر	بیشترین مقدار جریان چمپر
TSS3/26/4	تست سوکت
0.5*3.0, 3.5*0.6	پیچ گوهی
NS8	شماره ترمینال
	ابعاد
۷۸	طول
۸	عرض
۵۵.۵ میلیمتر	ارتفاع با ریل TH35-7.5
۶۳ میلیمتر	ارتفاع با ریل TH35-15
	ظرفیت اتصال با کابل
۰.۵-۱۰ میلیمتر مربع	کابل چند رشته
۰.۵-۱۰ میلیمتر مربع	ظرفیت کابل تک رشته
۰.۵-۱۰ میلیمتر مربع	ظرفیت کابل چند رشته
۰.۵-۶ میلیمتر مربع	ظرفیت کابل افشان
۲۰-۸ میلیمتر	ظرفیت کابل واحد آمریکایی